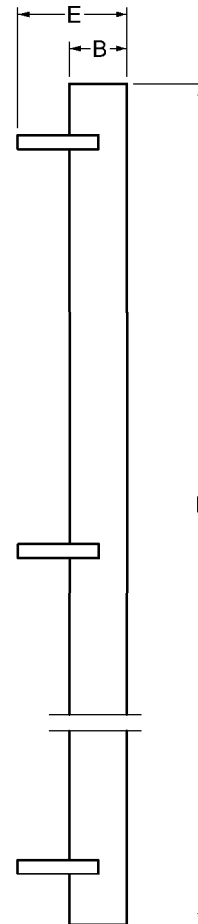
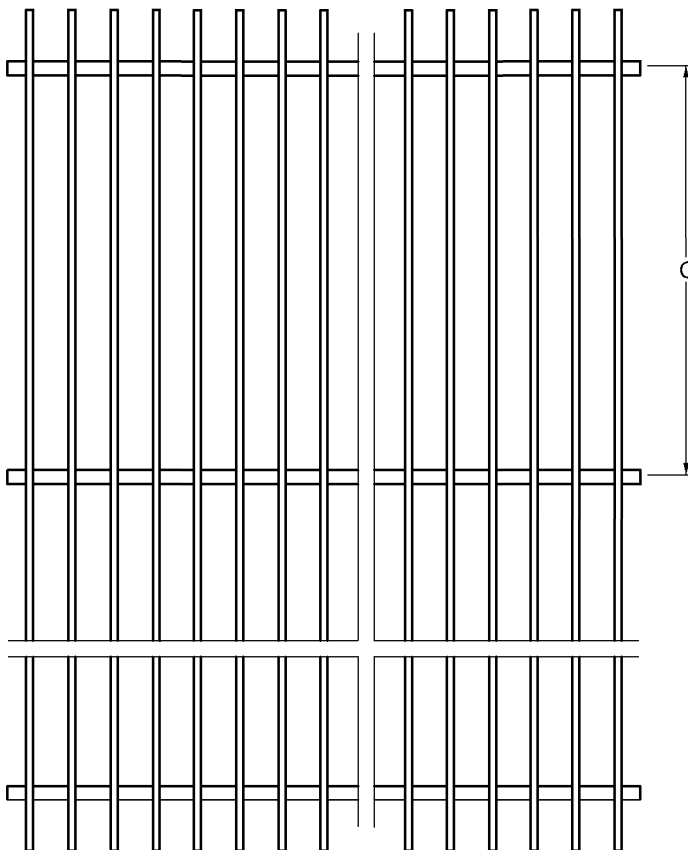
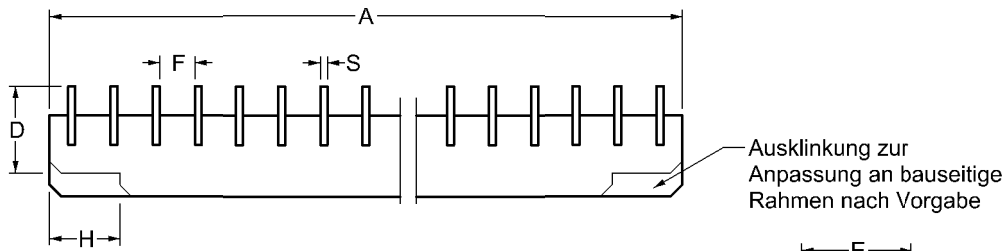


ADO Kammrost KR[®]



Standardmaße:		Wunschmaße:	
A=	mm	A=	mm
B= 20/25/30	mm	B=	mm
C= ca. 300	mm	C=	mm
D=	mm	D=	mm
E=	mm	E=	mm
F= 10 / 15 / 20	mm	F=	mm
77 / 83 / 87 %		%	
H= z.B. 30	mm	H=	mm
L= max. 3000	mm	L=	mm
S= 3	mm	S=	mm

Werkstoff: - AlMgSi 0,5
 - V2A

Oberfläche:

- Roh
 - Natur Elox. E6/EV1
 - Elox.:
 - Pulverbeschichtet
RAL:

- gebeizt
 - elektroliert

Maßblatt

Bauart: ADO KR



Bestell-Hilfe

Zg.-Nr.: 4-230796-RE-02

Stand: 17-02-2011



als Anlage

Firma:

BV:

Freimass

ISO 2768 - vL

Tel.:

Fax.:

Urheberrecht bei ADO-Metall

Name:

Datum:

technische Änderungen vorbehalten - alle Rechte vorbehalten- Vervielfältigung nur mit unserer Genehmigung

Original



ADO-Metall[®]

Arno Domnick

Ölwerkstr. 66 D-49744 Geeste

Tel.: +49 (0) 5937-8121 Fax: +49 (0) 5937-7283

www.ado-metall.de - email: info@ado-metall.de