

Original **ADO[®]-Kamm-Roste**
Bau KR[®]-6-Alu

Original **ADO[®]** **ADO-Metall[®]**
Arno Domnick
seit 1965 Ölwerkstr. 66 - D-49744 Geeste
Tel. +49(0)59 37-81 21 - 23 - Fax +49(0)59 37-72 83
email: info@ado-metall.de - www.ado-metall.de



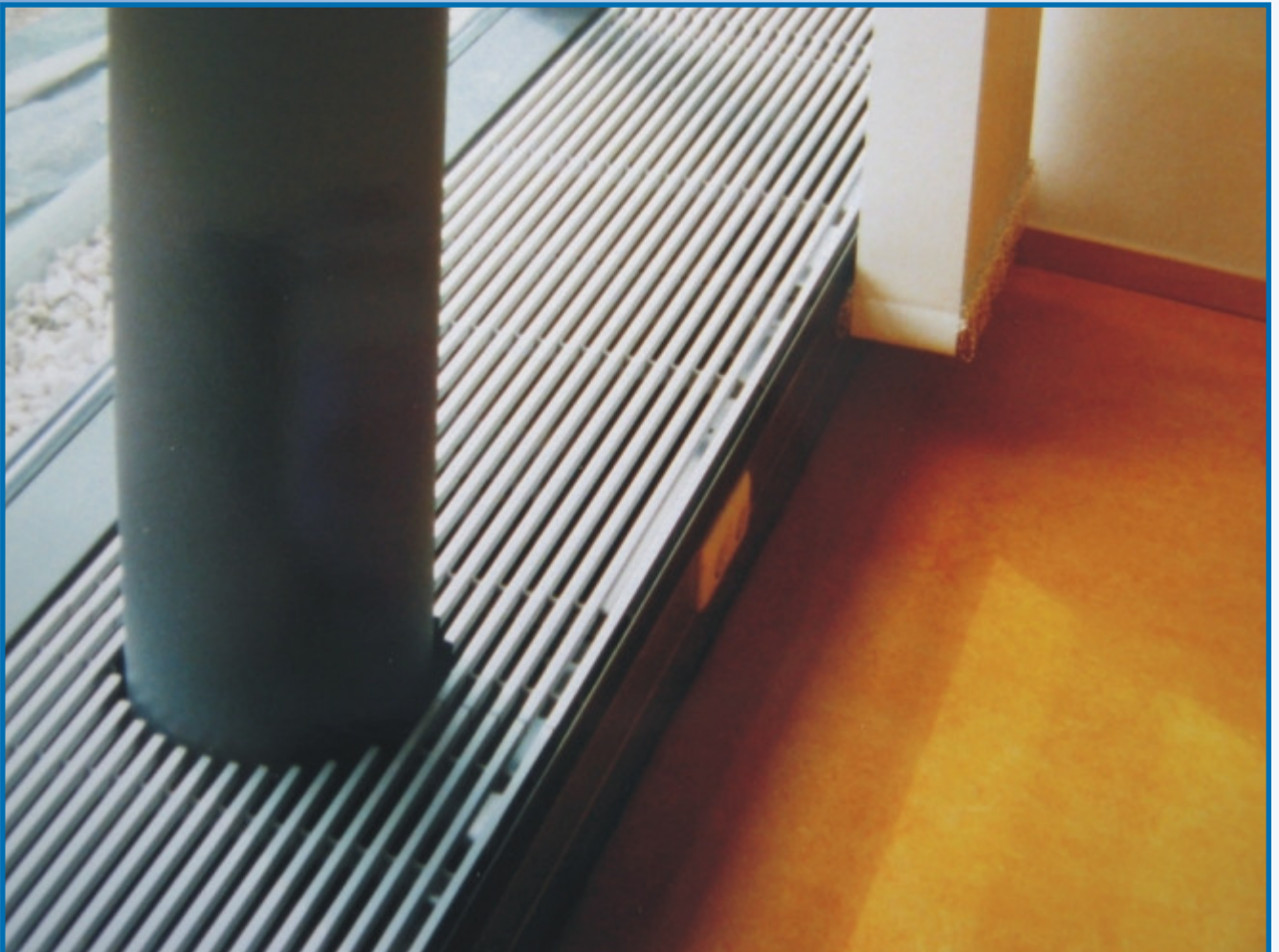
Unsere

Original **ADO[®]-Kamm-Roste**
Bau KR[®]-6-Alu

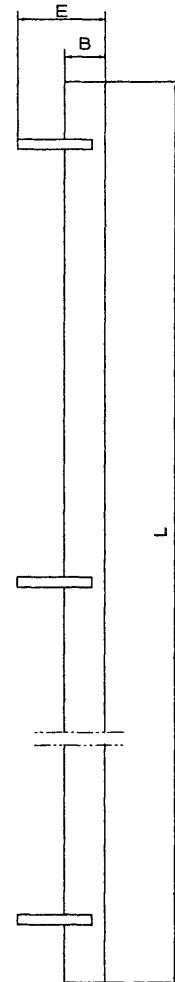
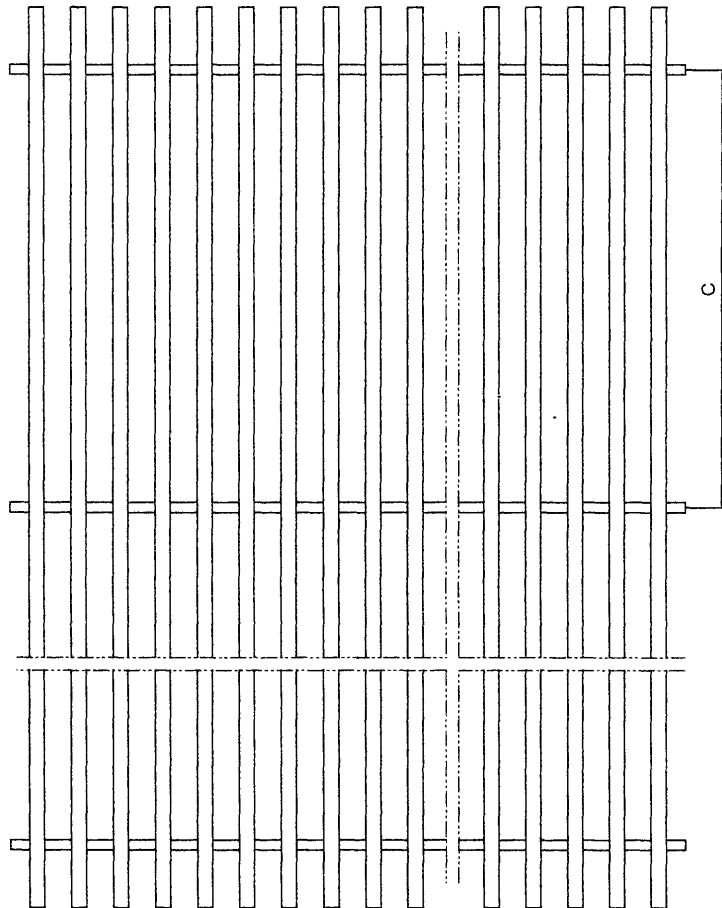
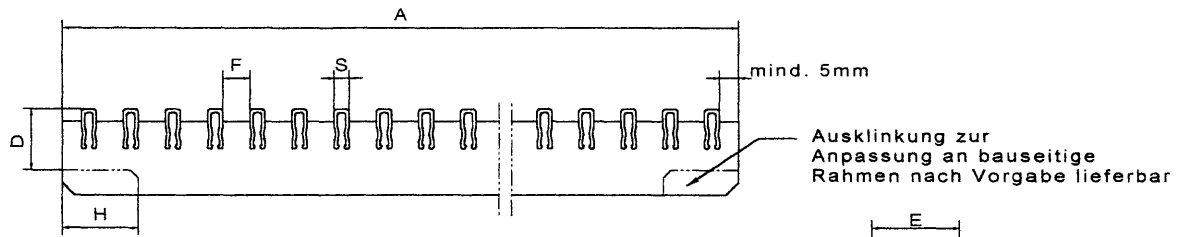
werden aus einem Sonderformprofil aus AlMgSi 0,5 gefertigt.

Der Rost ist starr und begehbar.

Auf Wunsch auch mit erhöhter Belastbarkeit von z. B. Stöckelabsätzen, Stühlen u. ä. lieferbar.



Kamm-Rost ADO KR[®]-6-Alu ges. gesch.



Standardmaße:		Wunschmaße:	
A= max 1000	mm	A=	mm
B= 16	mm	B= 16	mm
C= 270//45	mm	C=	mm
D= ab 25	mm	D=	mm
E= 25/30/35	mm	E=	mm
F= 8,29/10,67/15,28	mm	F=	mm
58 / 64 / 72 %		%	
H= z.B. 30	mm	H=	mm
L= max. 2000	mm	L=	mm
S= 6	mm	S= 6	mm

Werkstoff: AlMgSi 0,5

Oberfläche:

- Roh
- Natur Elox. E6/EV1
- Elox.:
- Pulverbeschichtet
RAL:
- Edelstahl-Look

Maßblatt		Bau: ADO KR-6-Alu		ado-metall Arno Domnick Ölwerkstr. 66, D-49744 Geeste Tel.: (49)05937-8121-23 Fax.: (49)05937-7283 email: info@ado-metall.de	
<input type="checkbox"/>	Bestell-Hilfe	Zg.-Nr.: 4-201200-RE-02	BV:		
<input type="checkbox"/>	als Anlage	Firma:			
Freimaß	DIN 7168 sg	Tel.:	Fax.:		
Urheberrecht bei ADO		Name:	Datum:		

Ausschreibungstext Kamm-Roste[®]

Original **ADO[®]-Bau KR[®]-6-Alu**

..... lfdm Kamm-Roste Typ Original **ADO[®]-Bau KR[®]-6-Alu** oder mit genauem Rostmaß

Länge: Breite:

Zeichnungs-Nr.: 4-201200-RE-02

Material: Sonderformprofil aus AlMgSi 0,5

Stabhöhe: 16 mm

Stabbreite: 6 mm

Stababstand: 8,29 mm für ca. 58 % freien Querschnitt
 10,67 mm für ca. 64 % freien Querschnitt
 15,28 mm für ca. 72 % freien Querschnitt

Oberflächenfarben: roh (2-B)
 E6/EV1 natur eloxiert
 E6/EV3 gold eloxiert
 E6/C33 bronze eloxiert
 E6/C35 schwarz eloxiert
 Pulverlackierung nach RAL
 Edelstahl-Look

Als begehbare, starrer Rost mit ADO-Patentverbindung

Vorteil: sehr stabile Ausführung, mit Bürostühlen befahrbar, mit Stöckelabsetzen begehrbar (bei 8,29 mm Stababstand), ges. gesch.

- liefern
- liefern und montieren
- nur liefern, Montage bauseits

Material:

Lohn:

EP: GP:

Hersteller:

ADO-Metall[®]
Arno Domnick



Ölwerkstraße 66

D-49744 Geeste

Tel. +49 (0) 59 37/81 21

Fax +49 (0) 59 37/72 83