

Original **ADO[®]-Kamm-Roste**
Bau KR[®]-6-VA

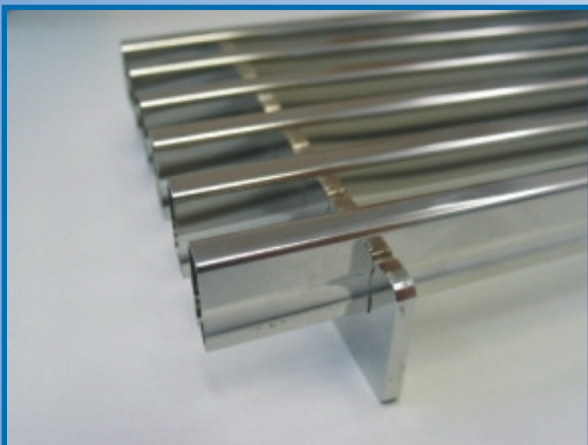
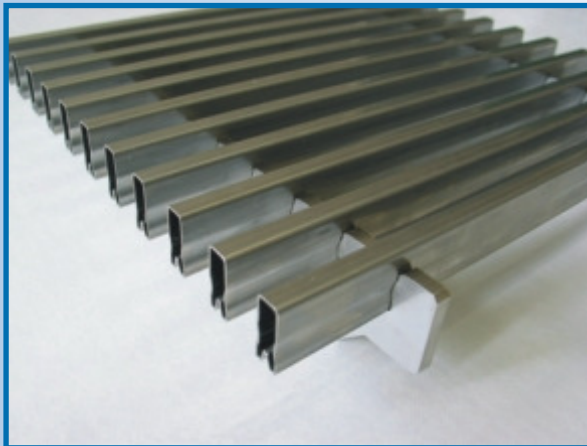
Original **ADO[®]** seit 1965
ADO-Metall[®]
Arno Domnick
Ölwerkstr. 66 - D-49744 Geeste
Tel. +49(0)59 37-81 21 - 23 - Fax +49(0)59 37-72 83
email: info@ado-metall.de - www.ado-metall.de



Unsere Original **ADO[®]-Kamm-Roste**

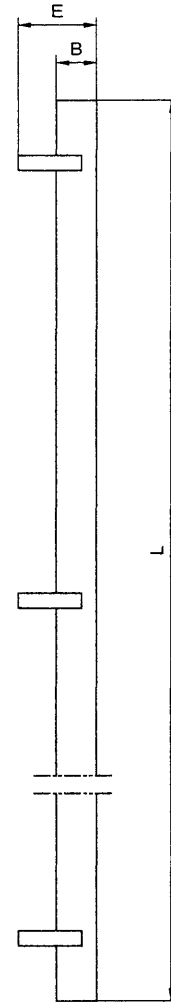
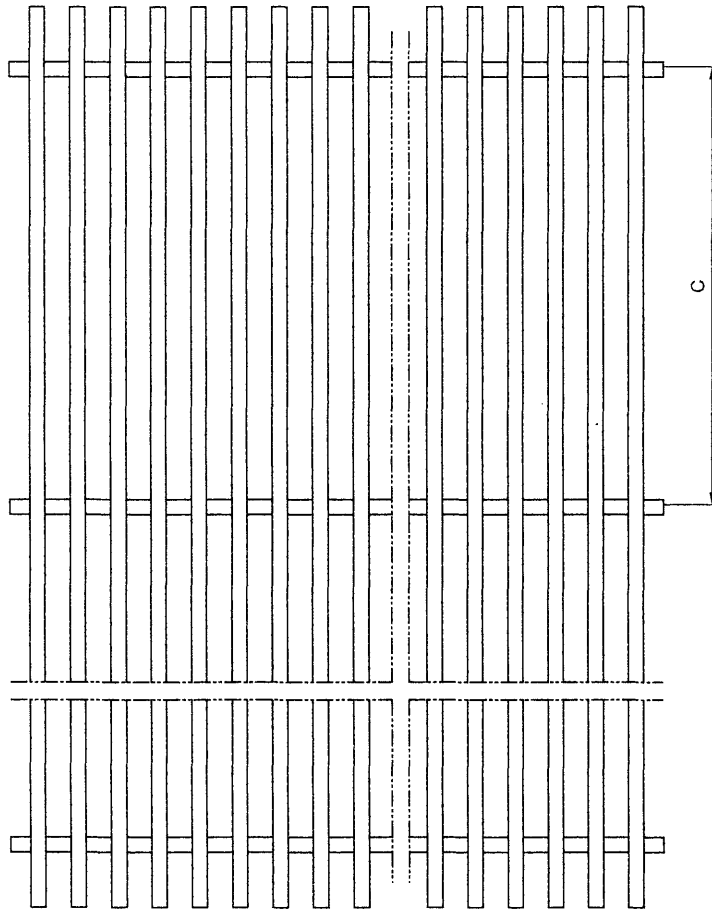
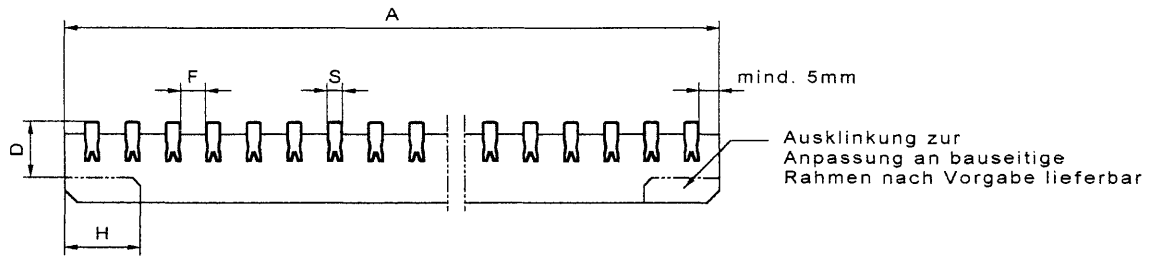
Bau KR[®]-6-VA

werden aus einem Sonderformprofil aus W.-Nr. 1.4301 gefertigt. Der Rost ist starr und begehrbar.
Auf Wunsch auch mit erhöhter Belastbarkeit von z. B. Stöckelabsätzen, Stühlen u. ä. lieferbar.
Sie sind auch für Regenrinnen-Abdeckungen - bei erhöhtem Anspruch - einsetzbar.



Kamm-Rost ADO KR[®]-6-V2A

ges. gesch.



Standardmaße:		Wunschmaße:	
A=	mm	A=	mm
B= 16	mm	B= 16	mm
C= 270//45	mm	C=	mm
D= ab 25	mm	D=	mm
E= 25/30/35	mm	E=	mm
F= 8,29/10,67/15,28	mm	F=	mm
58 / 64 / 72	%	%	
H= z.B. 30	mm	H=	mm
L= max. 2000	mm	L=	mm
S= 6	mm	S= 6	mm

Werkstoff: V2A / W.-Nr. 1,4301

Oberfläche:

- Roh
- gebeizt
- glasperlgestrahlt
- elektropoliert

Maßblatt		Bau: ADO KR-6-V2A		ado-metall Arno Domnick Ölwerkstr. 66, D-49744 Geeste Tel.: (49)05937-8121-23 Fax.: (49)05937-7283 email: info@ado-metall.de	
<input type="checkbox"/>	Bestell-Hilfe	Zg.-Nr.: 4-201200-RE-01	BV:		
<input type="checkbox"/>	als Anlage	Firma:			
Freimaß	DIN 7168 sg	Tel.:	Fax.:		
Urheberrecht bei ADO		Name:	Datum:		

