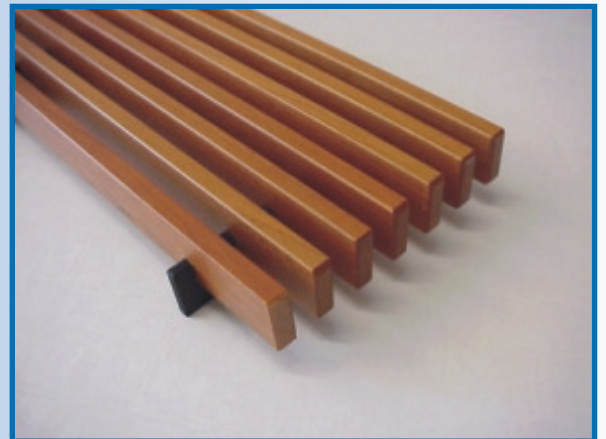
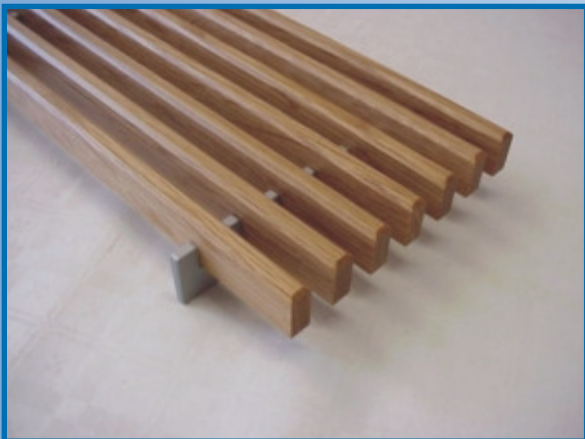
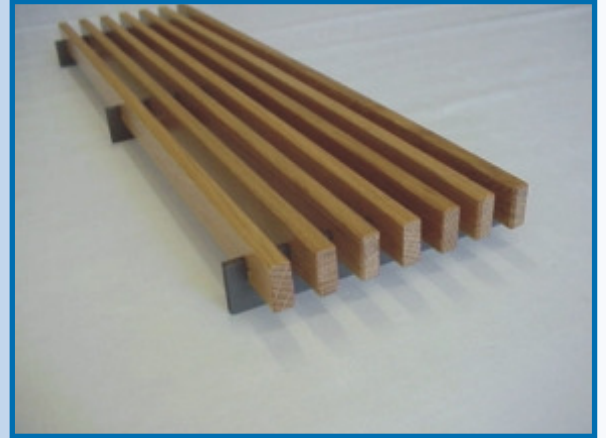


Original **ADO<sup>®</sup>-Kamm-Roste**  
**Bau KR<sup>®</sup>-H**

Original **ADO<sup>®</sup>** **ADO-Metall<sup>®</sup>**  
**Arno Domnick**  
seit 1965 Ölwerkstr. 66 - D-49744 Geeste  
Tel. +49(0)59 37-81 21 - 23 - Fax +49(0)59 37-72 83  
email: info@ado-metall.de - [www.ado-metall.de](http://www.ado-metall.de)



Original **ADO<sup>®</sup>-Bau KR<sup>®</sup>-H** - Eiche mit dunklem Kamm



Original **ADO<sup>®</sup>-Bau KR<sup>®</sup>-H** -  
Eiche mit hellem Kamm

Original **ADO<sup>®</sup>-Bau KR<sup>®</sup>-H** -  
Black-Cherry mit dunklem Kamm



Original **ADO<sup>®</sup>-Bau KR<sup>®</sup>-H** -  
Eckausführung mit Rahmen



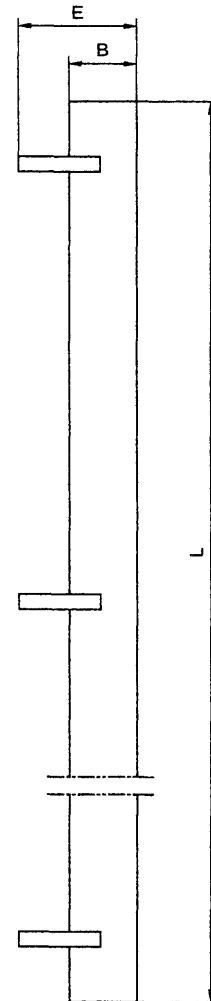
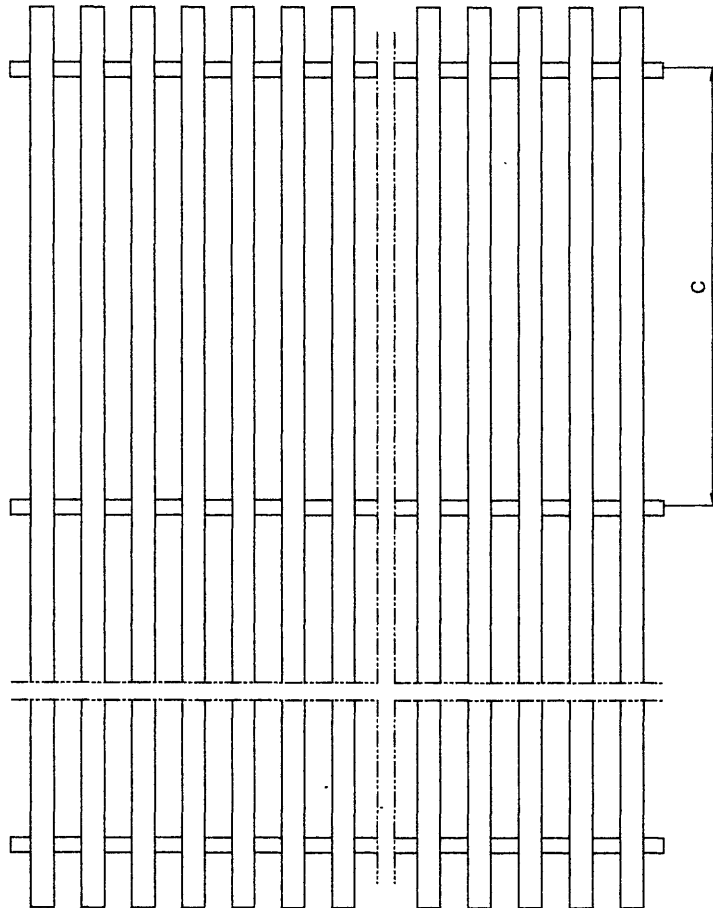
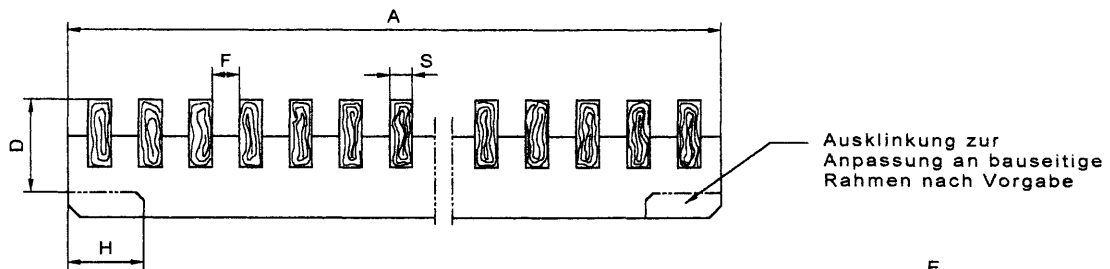
Original **ADO<sup>®</sup>-Bau KR<sup>®</sup>-H** -  
Eckausführung ohne Rahmen

Original **ADO<sup>®</sup>-Kamm-Roste**  
**Bau KR<sup>®</sup>-H**

Original **ADO<sup>®</sup>** **ADO-Metall<sup>®</sup>**  
**Arno Domnick**  
seit 1965 Ölwerkstr. 66 - D-49744 Geeste  
Tel. +49(0)59 37-81 21 - 23 - Fax +49(0)59 37-72 83  
email: info@ado-metall.de - [www.ado-metall.de](http://www.ado-metall.de)



# Kamm-Rost ADO KR<sup>®</sup> - H



Standardmaße:		Wunschmaße:	
A=	mm	A=	mm
B= 16 / 22 / 27	mm	B= 16 / 22 / 27	mm
C= ca. 300	mm	C=	mm
D= min. B+8	mm	D=	mm
E= ab 24	mm	E=	mm
F= 11 / 16 / 21	mm	F=	mm
55 / 64 / 70 %	%	%	.....
H= z.B. 30	mm	H=	mm
L= max. 2000	mm	L=	mm
S= 9 / 13	mm	S=	mm

- Werkstoff:  - Eiche  
 - .....
- Oberfläche:  - Roh  
 - farblos versiegelt
- Kämme:  - Alu  
 - natur elox. E6/C-0  
 - Sonder-elox. E6/C-...  
 - V2A, roh

<b>Maßblatt</b>		Bau: <b>ADO KR - H</b>		<b>ado-metall</b> <b>Arno Domnick</b> ..... Ölwerkstr. 66, D-49744 Geeste Tel.: (49)05937-8121-23 Fax.: (49)05937-7283 email: info@ado-metall.de
<input type="checkbox"/>	Bestell-Hilfe	Zg.-Nr.: 4-200401-RE-01	BV:	
<input type="checkbox"/>	als Anlage	Firma:		
Freimaß	DIN 7168 sg	Tel.:	Fax.:	
Urheberrecht bei ADO		Name:	Datum:	

Ausschreibungstext Kamm-Roste<sup>®</sup>

Original **ADO<sup>®</sup>-Bau KR<sup>®</sup>-H**

..... lfdm Kamm-Roste Typ Original **ADO<sup>®</sup>-Bau KR<sup>®</sup>-H** oder mit genauem Rostmaß

Länge: ..... Breite: .....

Zeichnungs-Nr.: 4-200401-RE-01

Material:  Eiche  
 andere Holzarten auf Anfrage

Stabhöhe:  16 mm,  22 mm oder  27 mm  
Stabbreite: 9 mm

Stababstand:  11 mm für ca. 55 % freien Querschnitt  
 16 mm für ca. 64 % freien Querschnitt  
 21 mm für ca. 70 % freien Querschnitt

Oberfläche  
der Holzstäbe:  roh  
 farblos versiegelt

Oberfläche  
der Kämmen:  roh (nur V2A)  
 Pulverlackierung nach RAL .....  
 E6/EV1 natur eloxiert (nur Alu)  
 E6/C35 schwarz eloxiert (nur Alu)  
 E6/EV3 gold eloxiert (nur Alu)

Als begehbare, starrer Rost mit ADO-Patentverbindung

Vorteil: pflegeleicht, besondere Note durch Natürlichkeit

- liefern
- liefern und montieren
- nur liefern, Montage bauseits

Material: .....

Lohn: .....

EP: ..... GP: .....

## **Hersteller:**

**ADO-Metall<sup>®</sup>**  
**Arno Domnick**



Ölwerkstraße 66

D-49744 Geeste

Tel. +49 (0) 59 37/81 21

Fax +49 (0) 59 37/72 83