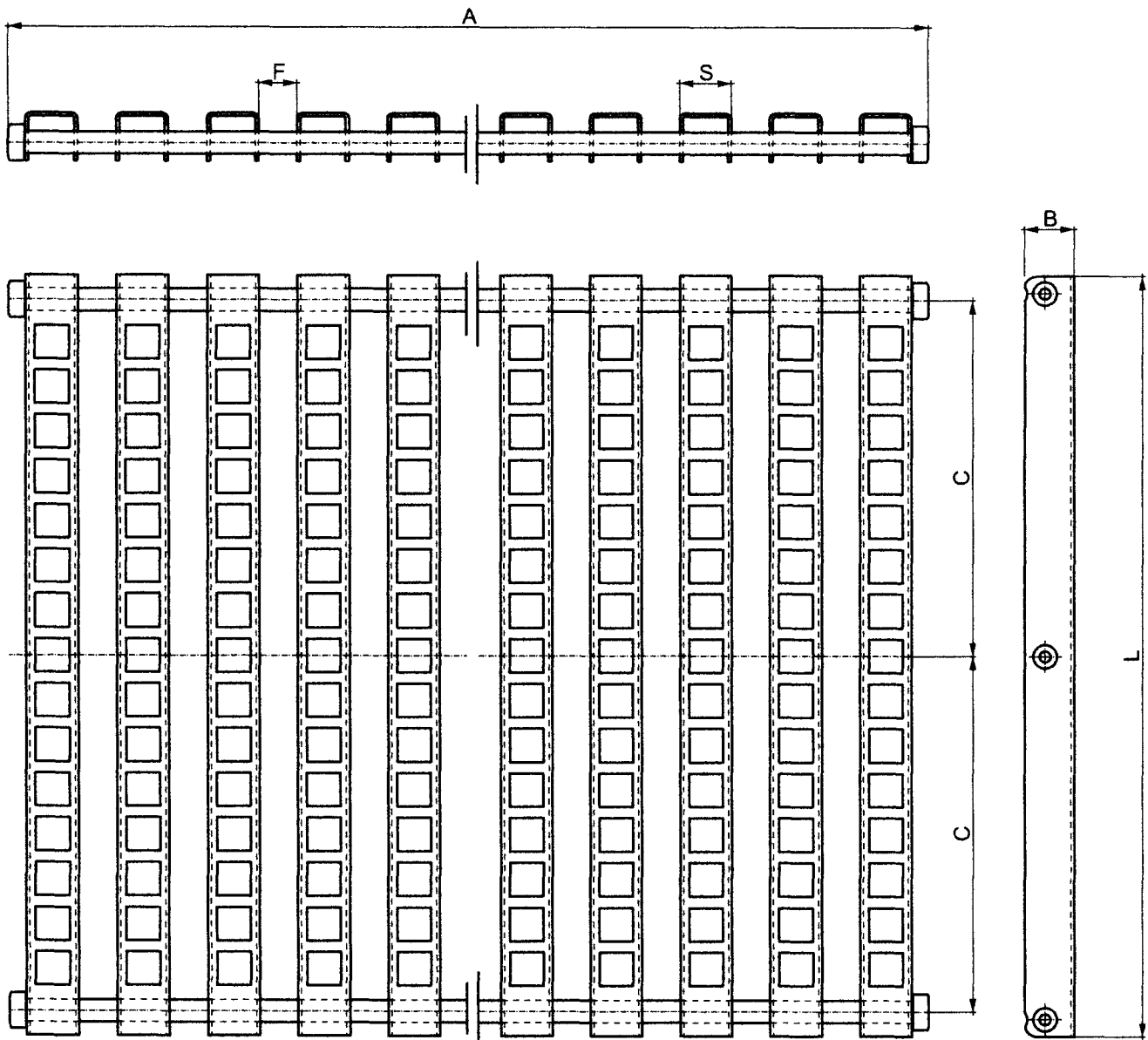


Küchenrost ADO-Bau-UR-V2A [®]



Standardmaße:		Wunschmaße:	
A=	mm	A=	mm
B= 22	mm	B=	mm
F= 17	mm	F=	mm
85 %		%	
L= max. 800	mm	L=	mm
S= 23	mm	S= 23	mm

- Werkstoff: W.-Nr.: 1.4301 oder 1.4571
- Oberfläche: Roh, gebeizt oder elektropoliert
- 3. Verbindung ab L = 500 mm
- Ausführung:
 - Starr
 - Rollbar

Rutschhemmung R 13, geprüft durch BIA

Patentrechtlich geschützte Prozessoptimierung (pat.prot.);
d.h., dem seit 2000 bestehenden Patentschutz für dieses Produkt
wurde in Form von Weiterentwicklung in dieser Version dem heutigen
Stand der Technik Rechnung getragen.

Maßblatt		Bau: ADO-Bau-UR-V2A		ado-metall Arno Dornick Ölwerkstr. 66, D-49744 Geeste Tel.: (49)05937-8121 Fax.: (49)05937-7283 email: info@ado-metall.de
<input type="checkbox"/>	Bestell-Hilfe	Zg.-Nr.:4-070207-RE-01-V2	BV:	
<input type="checkbox"/>	als Anlage	Firma:		
Freimaß	DIN 7168 sg	Tel.:	Fax.:	
Urheberrecht bei ADO-Metall		Name:	Datum:	

Ausschreibungstext Küchen-Roste

Original **ADO®-Bau UR-VA**

..... lfdm Küchen-Roste Typ Original **ADO®-Bau UR-VA** oder mit genauem Rostmaß

Länge: Breite:

Zeichnungs-Nr.: 4-070207-RE-01-V2

Material: viereckig gelochtes U-Profil
Werkstoff-Nr.: 1.4301 oder 1.4571
Oberfläche: 2B(IIC), elektropoliert oder gebeizt

Stabhöhe: 22 mm 25 mm 27 mm 30 mm Sondermaß mm

Stabbreite: 23 mm

Stababstand: 17 mm für ca. 85 % freien Querschnitt

Stabverlauf: quer zur Rinne
 auf Wunsch auch Stäbe in Längsrichtung bzw. als Linear-Rost
lieferbar, wobei es erforderlich ist, dass diese Roste in Abständen
von max. 400 mm auf tragenden Querstegen aufliegen müssen,
um die Begehbarkeit zu gewährleisten.
 Standard = rollbar wahlweise auch starr

Als begehbarer Roll-Rost:

- mit ADO-Patentverbindung aus PVC-ummantelter Edelstahlseele
(=Standard)
- alternativ mit ADO-starrer Verbindung

Ausführung: Mit zwei Verbindungen, ab 500 mm Breite mit 3. Verbindung.
Rutschhemmung R 13, geprüft durch BIA.

Vorteil: Einfache und schnelle Reinigung durch bequemes Aufrollen und
Herausnehmen der Roll-Roste aus der Rinne. Kein Hochspritzen von
heißen Flüssigkeiten, optimale Sicherheit durch Arretierung und
Rutschhemmung der Roste. Lange Lebensdauer und gute Stabilität.

- liefern
- liefern und montieren
- nur liefern, Montage bauseits

Material:

Lohn:

EP: GP:

Hersteller:

ADO-Metall®
Arno Domnick



Ölwerkstraße 66

D-49744 Geeste

Tel. +49 (0) 59 37/81 21

Fax +49 (0) 59 37/72 83