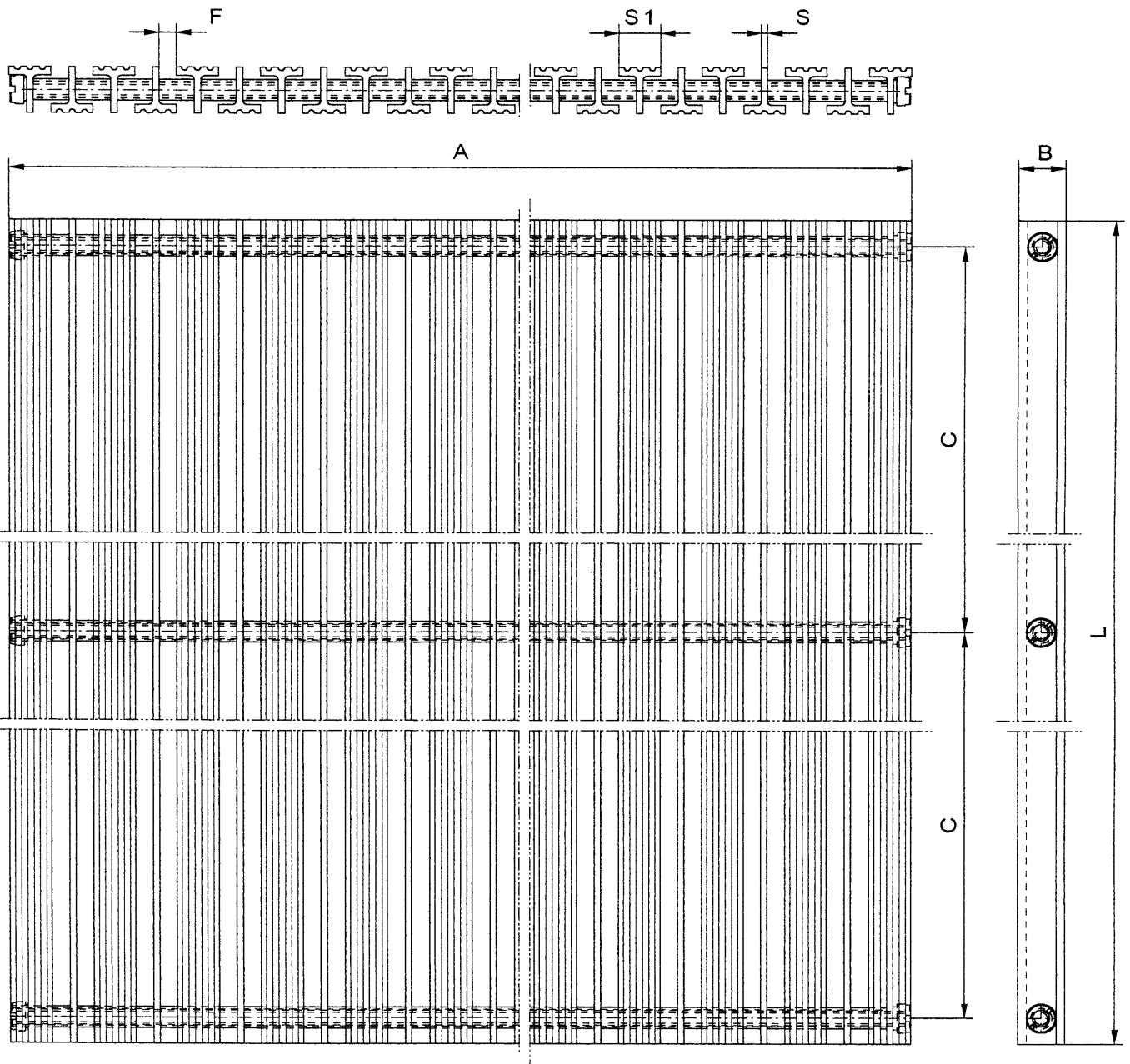


Quellrost ADO - QR[®]

ges. gesch.

Doppel-Boden-Rost



Standardmaße:		Wunschmaße:	
A = RAM 600	mm	A =	mm
B = 22	mm	B = 22	mm
C = 285	mm	C =	mm
F = 8,5	mm	F =	mm
43 %		%	
L = RAM 600	mm	L =	mm
S = 3	mm	S = 3	mm
S1 = 20	mm	S1 = 20	mm

Werkstoff: AlMgSi 0,5

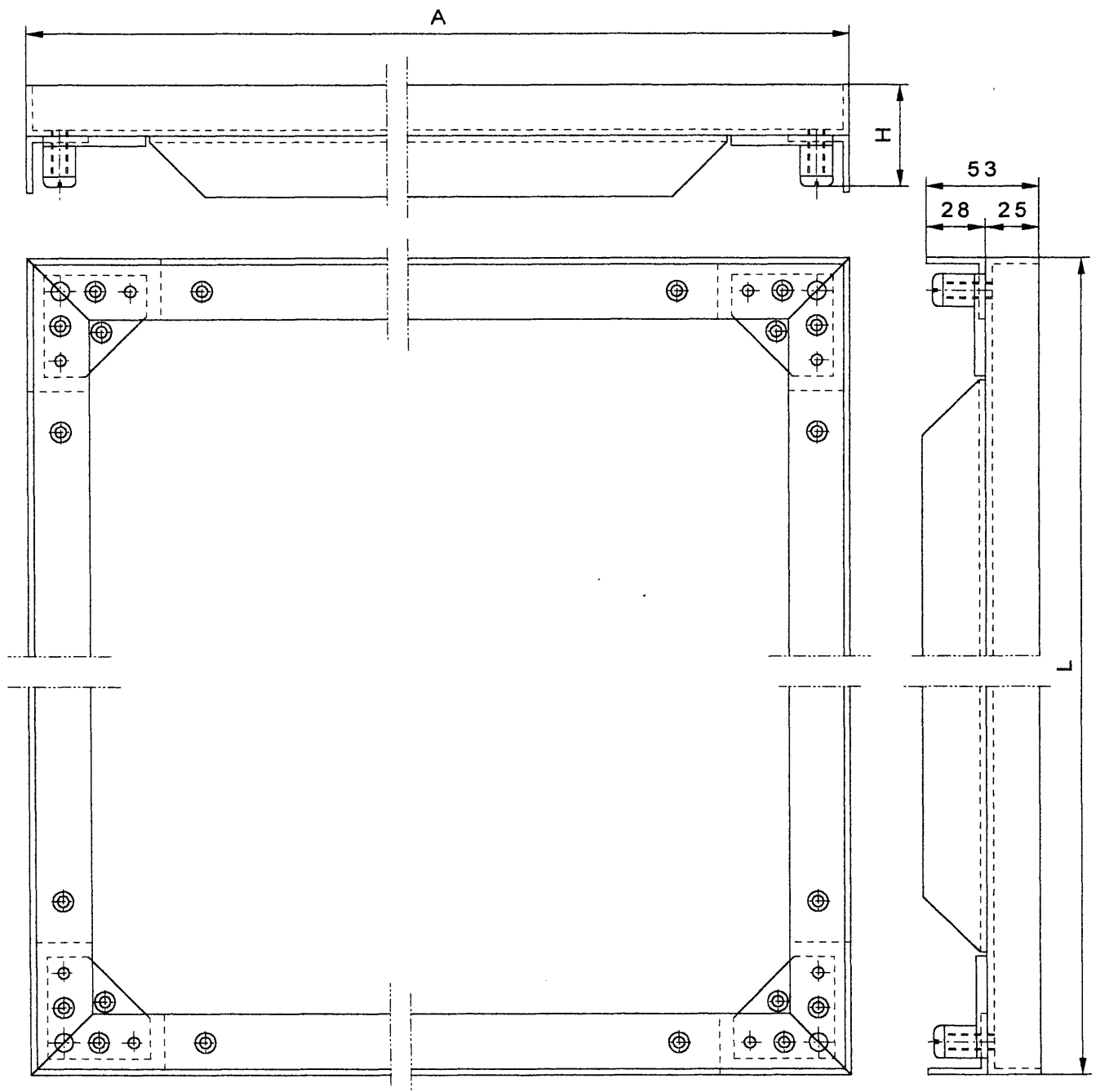
Oberfläche:

- Roh
- Natur Elox. E6/EV1
- Elox.:
- Pulverbeschichtet
RAL:
- Edelstahl-Look

Ausführung der Verbindung: - starr - rollbar

Maßblatt		Bau: ADO-Quellrost-QR		ado-metall Arno Domnick Ölwerkstr. 66, D-49744 Geeste Tel.: (49)05937-8121-23 Fax.: (49)05937-7283 email: info@ado-metall.de
<input type="checkbox"/>	Bestell-Hilfe	Zg.-Nr.: 4-300806-RE-01	BV:	
<input type="checkbox"/>	als Anlage	Firma:		
Freimaß	DIN 7168 sg	Tel.:	Fax.:	
Urheberrecht bei ADO		Name:	Datum:	

Rahmen für ADO-Quellroste®



Werkstoff: AlMgSi 0,5

Standardmaße:	Wunschmaße:
A= RAM 600 mm	A= mm
L= RAM 300/600 mm	L= mm
H= verstellbar von 35-40 mm	H= mm

Oberfläche:

- Roh
- Natur Elox. E6/EV1
- Elox.:
- Pulverbeschichtet
RAL:
- Edelstahl-Look

Maßblatt		Bau: Rahmen für ADO-Quellrost		ado-metall Arno Domnick Ölwerkstr. 66, D-49744 Geeste Tel.: (49)05937-8121-23 Fax.: (49)05937-7283 email: info@ado-metall.de
<input type="checkbox"/>	Bestell-Hilfe	Zg.-Nr.:4-300806-RE-02	BV:	
<input type="checkbox"/>	als Anlage	Firma:		
Freimaß	DIN 7168 sg	Tel.:	Fax.:	
Urheberrecht bei ADO		Name:	Datum:	

Ausschreibungstext Quell-Roste®

ADO-BAU-QR®

..... lfm Roll-Roste Typ ADO-BAU-QR® oder mit genauem Rostmaß
Länge: Breite:

Zeichnungs.-Nr.: 4-300806-RE-01

Material: massives Alu-T-Profil mit Rillen im Sichtbereich, aus AlMgSi 0,5

Stabhöhe: 22 mm

Stabbreite: $s = 3 / s_1 = 20$ mm

Stababstand: 8,5 mm für ca. 43 % freien Querschnitt

Lieferbare Module: 600 x 600 mm

600 x 300 mm

625 x 625 mm

mit umlaufenden Winkelrahmen mit Höhenangleichung von 35 – 40 mm

Oberflächenfarben: E6/EV1 natur eloxiert

E6/EV3 gold eloxiert

E6/C33 bronze eloxiert

E6/C35 schwarz eloxiert

Pulverlackierung nach RAL.....

Als begehbare, starrer Rost mit ADO-Patentverbindung

Vorteil: sehr stabile Ausführung, befahrbar mit Bürostühlen, begehbar mit Stöckelabsätzen, dient auch als Schmutzfang und ist mit dem Staubsauger leicht zu reinigen ges. gesch.

liefern

liefern und montieren

nur liefern, Montage bauseits

Material:

Lohn:

EP: GP:.....

Hersteller:

ADO-METALL GmbH

Ölwerkstr. 66

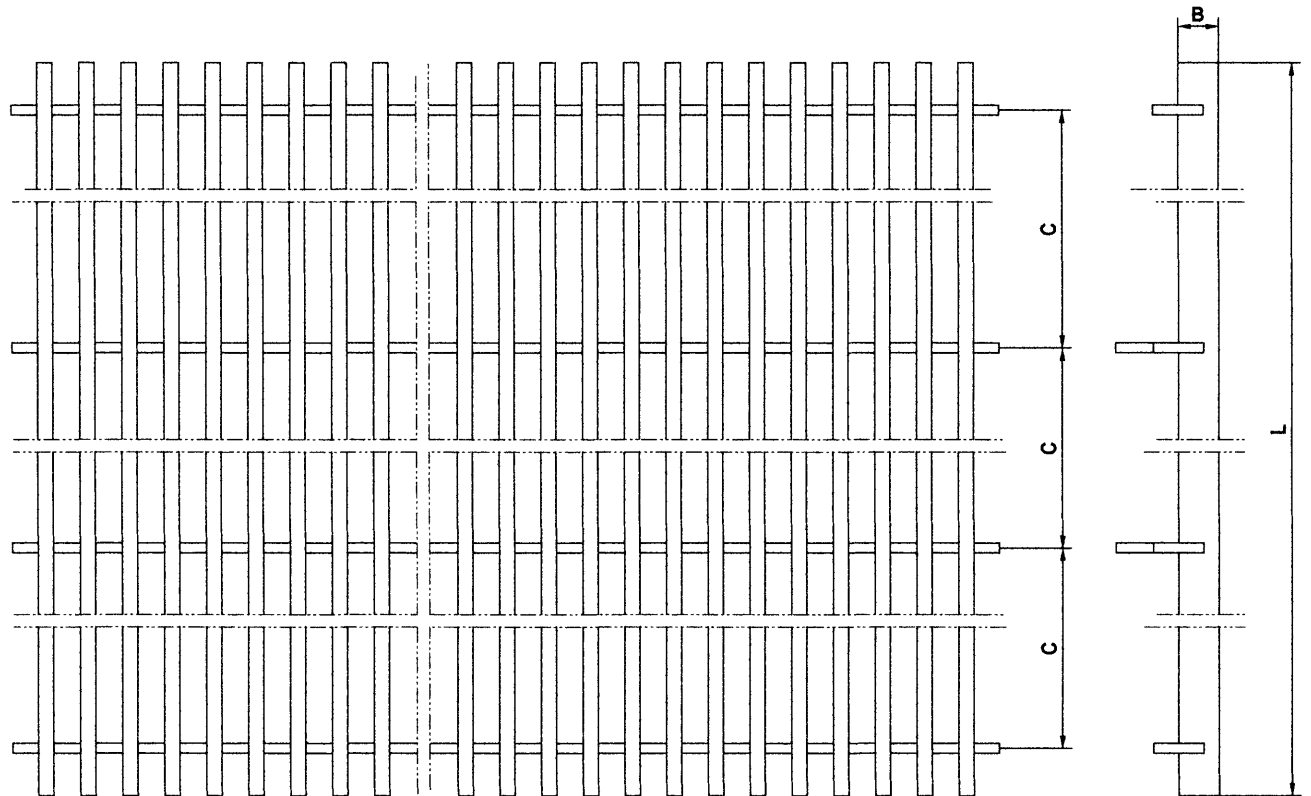
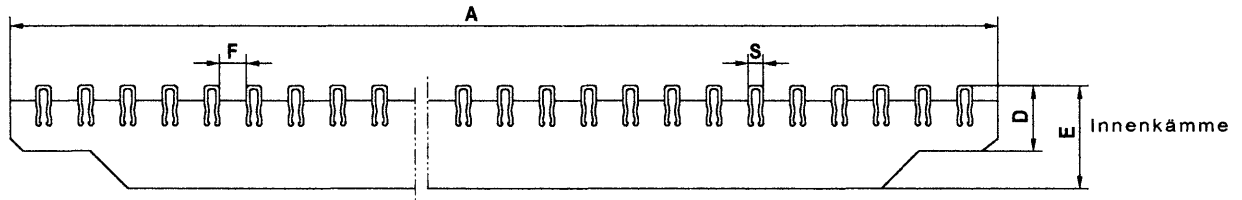
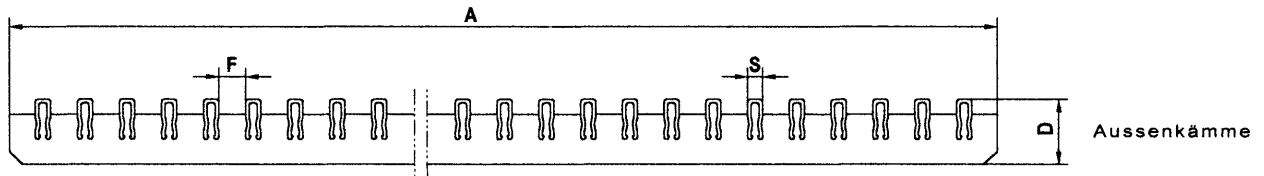
D-49744 Geeste

Tel.: 0 59 37 / 81 21

Fax: 0 59 37 / 72 83

Quellrost ADO KR-6-Alu[®]

ges. gesch.



Standardmaße:		Wunschmaße:	
A = RAM 600	mm	A =	mm
B = 16	mm	B = 16	mm
C = 180/195	mm	C =	mm
D = 27	mm	D =	mm
E = 41	mm	E =	mm
F = 8,29/10,67/15,28	mm	F =	mm
58 / 64 / 72 %		%	
L = RAM 600	mm	L =	mm
S = 6	mm	S = 6	mm

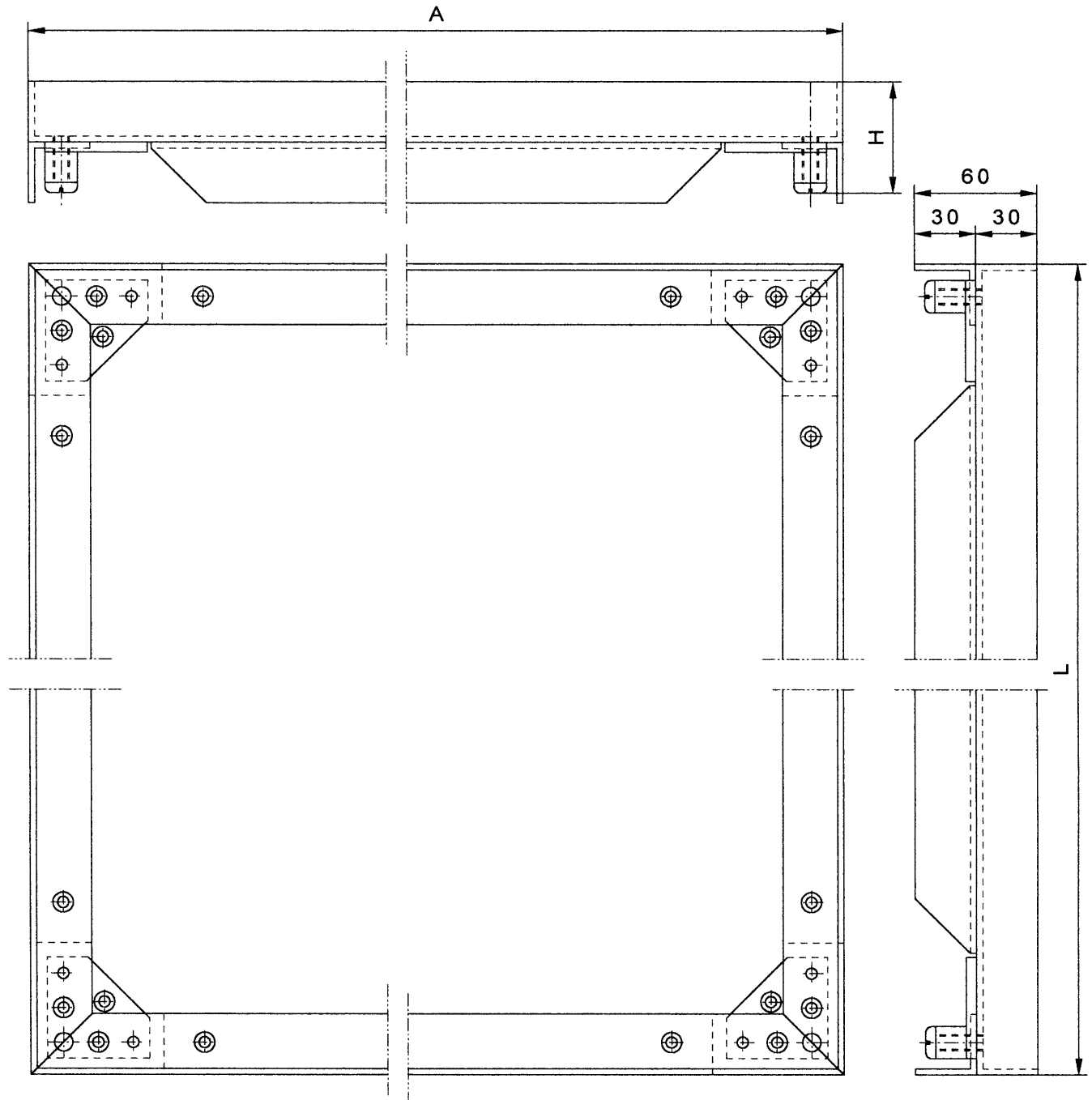
Werkstoff: AlMgSi 0,5

Oberfläche:

- Roh
- Natur Elox. E6/EV1
- Elox.:
- Pulverbeschichtet
- RAL:
- Edelstahl-Look

Maßblatt		Bau: ADO Quellrost KR-6-Alu		ado-metall Arno Domnick Ölwerkstr. 66, D-49744 Geeste Tel.: (49)05937-8121-23 Fax.: (49)05937-7283 email: info@ado-metall.de
<input type="checkbox"/>	Bestell-Hilfe	Zg.-Nr.: 4-300806-RE-03	BV:	
<input type="checkbox"/>	als Anlage	Firma:		
Freimaß	DIN 7168 sg	Tel.:	Fax.:	
Urheberrecht bei ADO		Name:	Datum:	

Rahmen für ADO-Quellroste® KR-6-Alu ges. gesch.



Werkstoff: AlMgSi 0,5

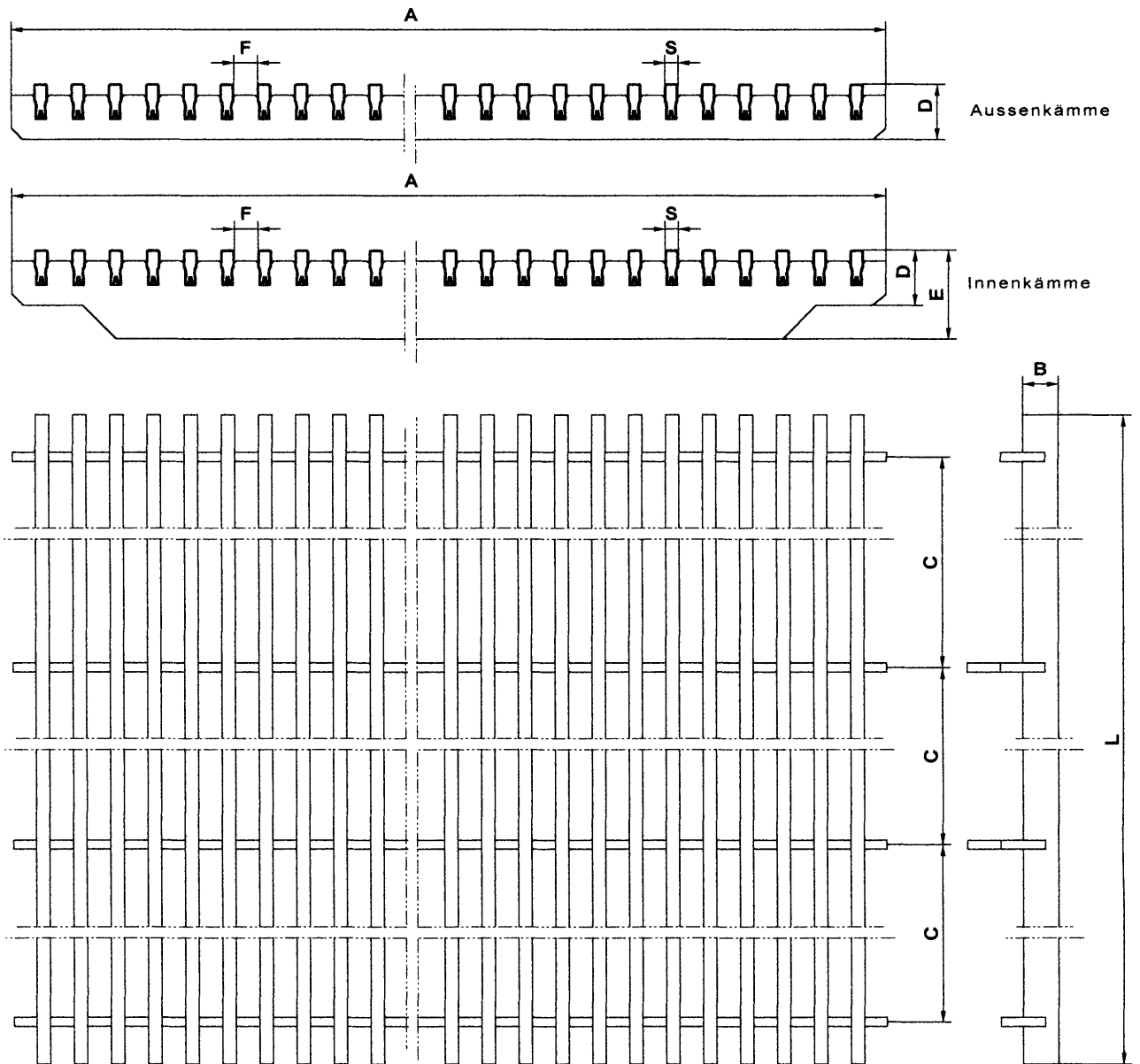
Standardmaße:	Wunschmaße:
A= RAM 600 mm	A= mm
L= RAM 300/600 mm	L= mm
H= verstellbar von 40-50 mm	H= mm

Oberfläche:

- Roh
- Natur Elox. E6/EV1
- Elox.:
- Pulverbeschichtet
RAL:
- Edelstahl-Look

Maßblatt		Bau: Rahmen für ADO-Quellrost		ado-metall Arno Domnick Ölwerkstr. 66, D-49744 Geeste Tel.: (49)05937-8121-23 Fax.: (49)05937-7283 email: info@ado-metall.de
<input type="checkbox"/>	Bestell-Hilfe	Zg.-Nr.: 4-300806-RE-05	BV:	
<input type="checkbox"/>	als Anlage	Firma:		
Freimaß	DIN 7168 sg	Tel.:	Fax.:	
Urheberrecht bei ADO		Name:	Datum:	

Quellrost ADO KR-6-V2A ges. gesch.



Standardmaße:		Wunschmaße:	
A = RAM 600	mm	A =	mm
B = 16	mm	B = 16	mm
C = 180/195	mm	C =	mm
D = 27	mm	D =	mm
E = 41	mm	E =	mm
F = 8,29/10,67/15,28	mm	F =	mm
58 / 64 / 72 %	%	%	
L = RAM 600	mm	L =	mm
S = 6	mm	S = 6	mm

Werkstoff: V2A / W.-Nr. 1.4301

Oberfläche:

- Roh
- gebeizt
- glasperlgestrahlt
- elektropoliert

Maßblatt		Bau: ADO Quellrost KR-6-V2A		ado-metall Arno Domnick Ölwerkstr. 66, D-49744 Geeste Tel.: (49)05937-8121-23 Fax.: (49)05937-7283 email: info@ado-metall.de
<input type="checkbox"/>	Bestell-Hilfe	Zg.-Nr.: 4-300806-RE-04	BV:	
<input type="checkbox"/>	als Anlage	Firma:		
Freimaß	DIN 7168 sg	Tel.:	Fax.:	
Urheberrecht bei ADO		Name:	Datum:	

Ausschreibungstext Quell-Roste®

ADO-BAU-QR®-KR-6

..... lfm Roll-Roste Typ ADO-BAU-QR®-KR-6 oder mit genauem Rostmaß
Länge: Breite:

Zeichnungs.-Nr.: 4-300806-RE-03 4-300806-RE-04

Material: Sonderformprofil aus AlMgSi 0,5
 Sonderformprofil aus V2A

Stabhöhe: 16 mm
Stabbreite: 6 mm
Stababstand: 8 mm für ca. 58 % freien Querschnitt
 10 mm für ca. 64 % freien Querschnitt

Lieferbare Module: 600 x 600 mm
 600 x 300 mm
 625 x 625 mm

mit umlaufenden Winkelrahmen mit Höhenangleichung von 40 – 50 mm

Oberflächenfarben: E6/EV1 natur eloxiert, E6/EV3 gold eloxiert
 E6/C33 bronze eloxiert, E6/C35 schwarz eloxiert
 Pulverlackierung nach RAL.....
 gebeizt (nur VA)
 elektroliert (nur VA)

Als begehbarer, starrer Rost mit ADO-Patentverbindung

Vorteil: sehr stabile Ausführung, befahrbar mit Bürostühlen, begehbar
mit Stöckelabsätzen
ges. gesch.

- liefern
- liefern und montieren
- nur liefern, Montage bauseits

Material:

Lohn:

EP: GP:.....

Hersteller:

ADO-METALL GmbH

Ölwerkstr. 66

D-49744 Geeste

Tel.: 0 59 37 / 81 21

Fax: 0 59 37 / 72 83