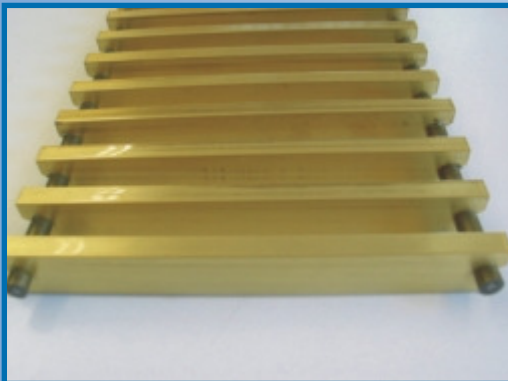
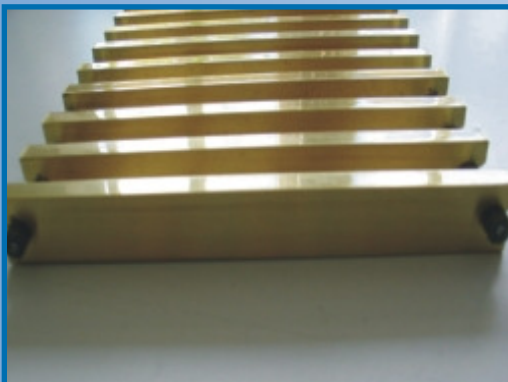


Original ADO[®] - Roll-Rost Bau M

Original **ADO[®]** **ADO-Metall[®]**
Arno Domnick
seit 1965 Ölwerkstr. 66 - D-49744 Geeste
Tel. +49(0)59 37-81 21 - 23 - Fax +49(0)59 37-72 83
email: info@ado-metall.de - www.ado-metall.de



Original ADO[®] -Bau M



Original ADO[®] -Bau M



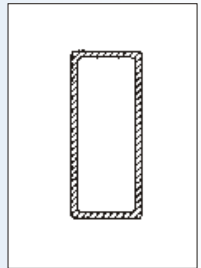
Original ADO[®] -Bau M

Produkteigenschaft:

Original ADO[®] -Roll-Rost Bau M

Als Heizungsschachtabdeckung aus edlem Metall Messing MS 63 wird in seinem natürlichen Glanz und in seiner Farbe auf Wunsch auch in poliertem und nachträglich gewachstem Zustand geliefert.

Damit machen wir aus einem Roll-Rost eine zweckmäßige Abdeckung und eine glanzvolle Ausstattung, die jedem Raum eine gehobene Eleganz verleiht. Sie ist für den Wohnbereich, Theater, Bibliotheken, Ausstellungsräume, Hotels und klassische Geschäfte, usw. geeignet.



Profil:

Stäbe: aus gezogenem Messing-Rechteckrohr aus MS 63

Verbindung:

aus farbiger, kunststoffummantelter Edelstahlseele (auch mit VA-Spiralfeder gefädelt lieferbar)

Maße:

Rost-Stabhöhe: 22 mm

Rost-Stabbreite: 9 mm

Stababstand:

11 mm für ca. 55% freien Querschnitt
16 mm für ca. 65% freien Querschnitt

passende Winkelrahmen:

- 25 x 25 x 3 mm
- 28 x 25 x 3 mm

Auf Wunsch:

- Stäbe in Längsrichtung
- starre Ausführung

Original **ADO[®]-Roll-Rost**
Bau M



ADO-Metall[®]
Arno Domnick

Ölwerkstr. 66 - D-49744 Geeste

Tel. +49(0)59 37-81 21 - 23 - Fax +49(0)59 37-72 83

email: info@ado-metall.de - www.ado-metall.de

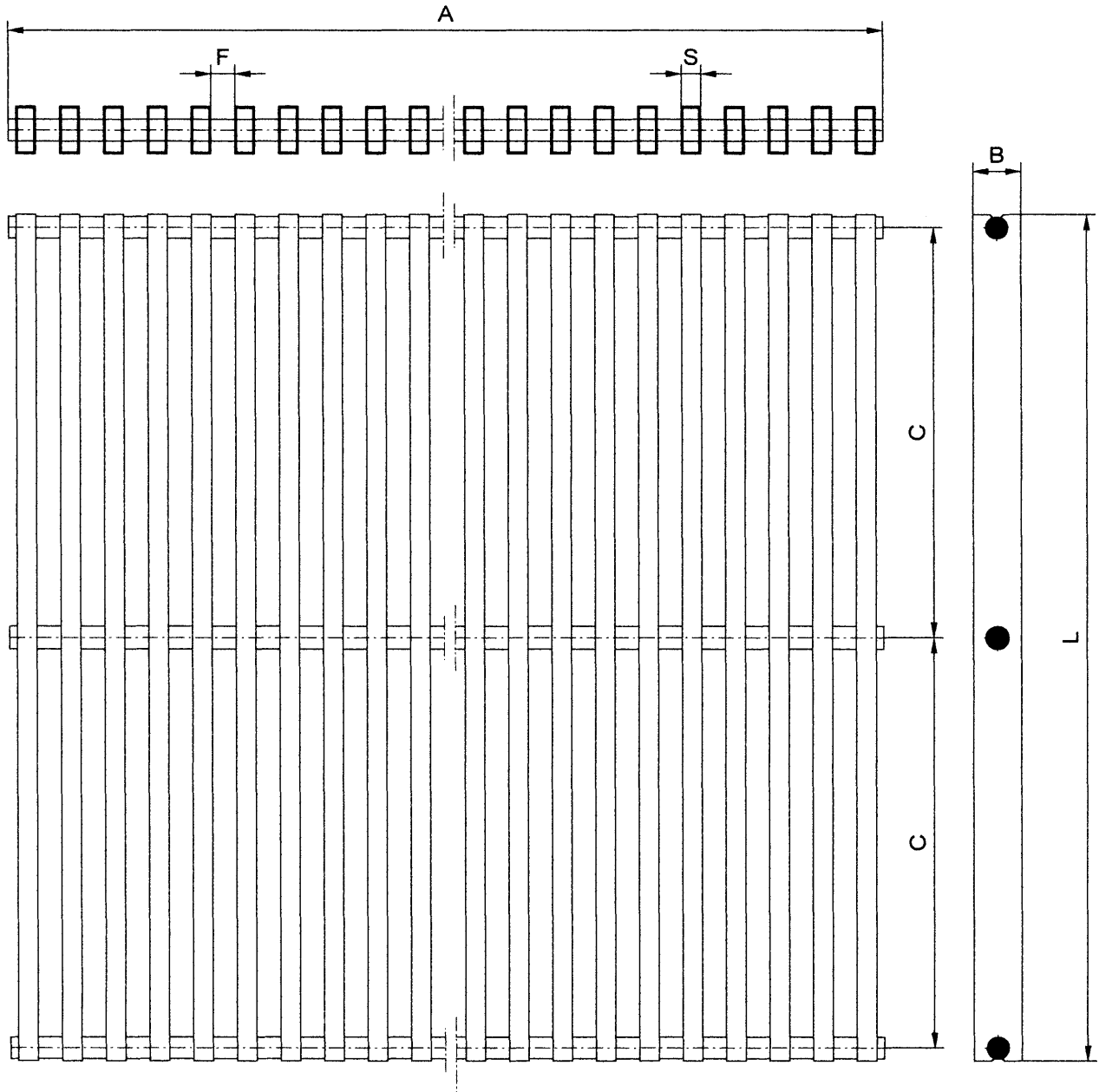


Original **ADO[®]-Bau M**



Original **ADO[®]-Bau M**

ADO Rollrost Bau-M[®]



Standardmaße:		Wunschmaße:	
A =	mm	A =	mm
B = 22	mm	B = 22	mm
C =	mm	C =	mm
F = 11 / 16	mm	F =	mm
55 / 70 %		%	
L =	mm	L =	mm
S = 9	mm	S = 9	mm

Werkstoff: - Messing "MS 63"

Oberfläche:

- Roh
- poliert
- poliert und farblos versiegelt

Verbindung: System ADO = aus PVC-ummanteltem Stahldrahtseil = Standard
Auf Wunsch mit Röllchen gefädelt!

Maßblatt		Bau: ADO Rollrost Bau-M		ado-metall Arno Domnick Ölwerkstr. 66, D-49744 Geeste Tel.: (49)05937-8121-23 Fax.: (49)05937-7283 email: info@ado-metall.de
<input type="checkbox"/>	Bestell-Hilfe	Zg.-Nr.: 4-310806-RE-07	BV:	
<input type="checkbox"/>	als Anlage	Firma:		
Freimaß	DIN 7168 sg	Tel.:	Fax.:	
Urheberrecht bei ADO		Name:		Datum:

Ausschreibungstext Roll-Roste

Original **ADO[®]-Bau M**

..... lfdm Roll-Roste Typ ^{Original} **ADO[®]-Bau M** oder mit genauem Rostmaß

Länge: Breite:

Zeichnungs-Nr.: 4-310806-RE-07

Material: nahtlos gezogenes Messing-Rechteckrohr aus MS 63, Stäbe werden im polierten und nachträglich gewachsenen Zustand geliefert

Stabhöhe: 22 mm

Stabbreite: 9 mm

Stababstand: 11 mm für ca. 55 % freien Querschnitt

16 mm für ca. 70 % freien Querschnitt

Stabverlauf: quer zur Fassade

auf Wunsch auch Stäbe in Längsrichtung bzw. als Linear-Rost lieferbar, wobei es erforderlich ist, dass diese Roste in Abständen von max. 400 mm auf tragenden Querstegen aufliegen müssen, um die Begehbarkeit zu gewährleisten.

Standard = starr

wahlweise auch rollbar

Als beidseitig begehbarer Roll-Rost:

mit ADO-Patentverbindung aus PVC-ummantelter rostgeschützter Stahlseele (=Standard)

alternativ mit Federverbindung und Distanzröllchen

Vorteil: Anpassung der Roste an Unebenheiten des Bodens, somit keine Verwerfungen und Geräuschbelästigungen, sehr lange Haltbarkeit.

liefern

liefern und montieren

nur liefern, Montage bauseits

Material:

Lohn:

EP: GP:

Hersteller:

ADO-Metall[®]
Arno Domnick



Ölwerkstraße 66

D-49744 Geeste

Tel. +49 (0) 59 37/81 21

Fax +49 (0) 59 37/72 83