

Original **ADO[®] - Roll-Rost**
Bau V2A-22 (V4A-22)
Bau V2A-18 (V4A-18)

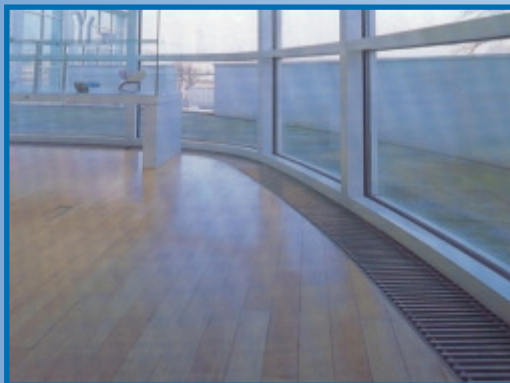
Original **ADO[®]** **ADO-Metall[®]**
Arno Domnick
 seit 1965 Ölwerkstr. 66 - D-49744 Geeste
 Tel. +49(0)59 37-81 21 - 23 - Fax +49(0)59 37-72 83
 email: info@ado-metall.de - www.ado-metall.de



Original **ADO[®] -Bau VA-22**



Original **ADO[®] -Bau V2A-22, mit Edelstahlrollchen**



Original **ADO[®] -Bau VA-18**



Original **ADO[®] -Bau VA-22**

Produkteigenschaft:

Original **ADO[®] -Roll-Rost**

Bau V2A-22 / Bau V2A-18
 oder **Bau V4A-22 / Bau V4A-18**



Heizungsschachtabdeckung, aus hochwertigem nicht rostendem Edelstahl, strapazierfähig, farbtreu, säurebeständig, usw. und gleichzeitig elegant, modern und anpassungsfähig.
 Geeignet für den Wohnbereich sowie für Büro- und Geschäftsflächen.

- begehbar und sehr belastbar
- unverwüsthch, fast unbegrenzte Lebensdauer

Profil:

Stäbe: aus gewalztem Edelstahl-Rechteckrohr
 W.-Nr.: 1.4301 (V2A) Oberfläche 2B (III C) oder
 W.-Nr.: 1.4571 (V4A) Oberfläche 2B (III C)

Verbindung:

mit ADO-Patentverbindung aus PVC-ummantelter Edelstahl-Seele (= Standard)
 (auch mit Federverbindung und Distanzrollchen in Kunststoff und VA lieferbar)

Maße:

Rost-Stabhöhe:	22 mm	18 mm
Rost-Stabbreite:	9 mm	8 mm
Stababstand:	11 mm für ca. 55% fr. Querschnitt	12 mm für ca. 60 % fr. Querschnitt
	16 mm für ca. 64 % fr. Querschnitt	17 mm für ca. 68 % fr. Querschnitt

passende Winkelrahmen:

- | | |
|-------------------|----------------------|
| <u>Für 22 mm:</u> | <u>Für 18 mm:</u> |
| - 25 x 25 x 3 mm | - 20 x 20 x 2 mm |
| - 28 x 25 x 3 mm | - 20 x 20 x 5 x 2 mm |

Auf Wunsch:

- starre Ausführung
- Stäbe in Längsrichtung
- Gehrungsecken, Rundungen

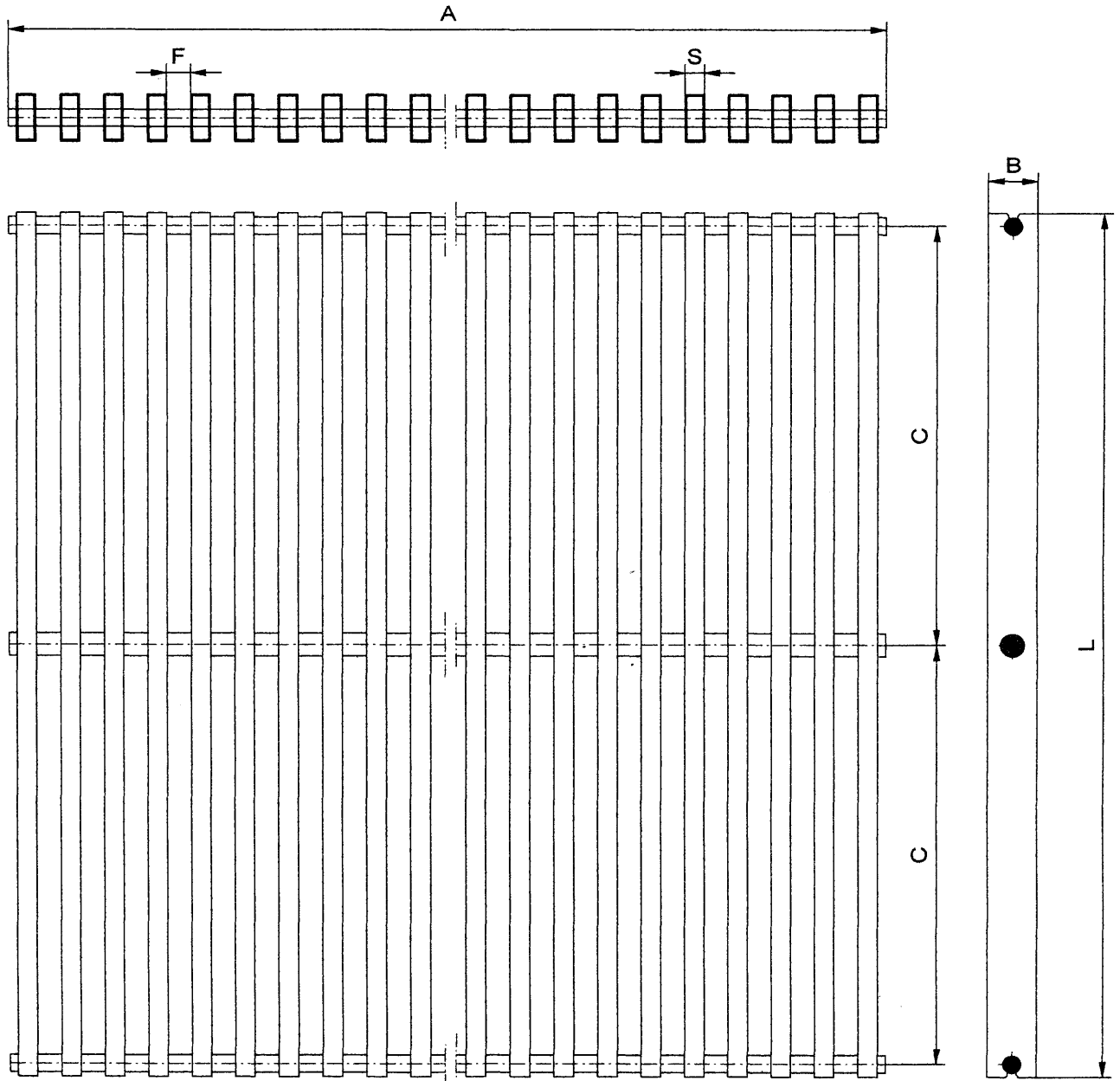
Original **ADO[®]** -Roll-Rost
Bau V2A-22 (V4A-22)
Bau V2A-18 (V4A-18)

Original **ADO[®]** **ADO-Metall[®]**
Arno Domnick
seit 1965 Ölwerkstr. 66 - D-49744 Geeste
Tel. +49(0)59 37-81 21 - 23 - Fax +49(0)59 37-72 83
email: info@ado-metall.de - www.ado-metall.de



Original **ADO[®]** -Bau V2A-22

ADO Rollrost Bau-V2A[®]



Standardmaße:		Wunschmaße:	
A=	mm	A=	mm
B= 22	mm	B= 22	mm
C=	mm	C=	mm
F= 11 / 16 / 20	mm	F=	mm
55 / 65 / 70	%	%
L=	mm	L=	mm
S= 9	mm	S= 9	mm

Werkstoff: - V2A/W.-Nr. 1.4301

- V4A/W.-Nr. 1.4571

Oberfläche:

- Roh

- geschliffen auf Anfrage

- elektroliert auf Anfrage

Verbindung: System ADO = aus PVC-ummanteltem Edelstahlseil = Standard
Auf Wunsch mit Röllchen gefädelt!

Maßblatt		Bau: ADO Rollrost Bau-V2A		ado-metall Arno Domnick Ölwerkstr. 66, D-49744 Geeste Tel.: (49)05937-8121-23 Fax.: (49)05937-7283 email: info@ado-metall.de
<input type="checkbox"/>	Bestell-Hilfe	Zg.-Nr.:4-310806-RE-08	BV:	
<input type="checkbox"/>	als Anlage	Firma:		
Freimaß	DIN 7168 sg	Tel.:	Fax.:	
Urheberrecht bei ADO	Name:		Datum:	

Ausschreibungstext Roll-Roste

Original **ADO®-Bau V2A-22**

..... lfdm Roll-Roste Typ Original **ADO®-Bau V2A-22** oder mit genauem Rostmaß

Länge: Breite:

Zeichnungs-Nr.: 4-310806-RE-08

Material: gewalztes Edelstahl-Rechteckrohr
Werkstoff-Nr.: 1.4301, Oberfläche 2B(III C)

Stabhöhe: 22 mm

Stabbreite: 9 mm

Stababstand: 11 mm für ca. 55 % freien Querschnitt
 16 mm für ca. 64 % freien Querschnitt

Stabverlauf: quer zur Fassade
 auf Wunsch auch Stäbe in Längsrichtung bzw. als Linear-Rost
lieferbar, wobei es erforderlich ist, dass diese Roste in Abständen
von max. 400 mm auf tragenden Querstegen aufliegen müssen,
um die Begehbarkeit zu gewährleisten.
 Standard = starr wahlweise auch rollbar

Als begehbarer Roll-Rost:

- mit ADO-Patentverbindung aus PVC-ummantelter Edelstahlseele
(=Standard)
- alternativ mit Federverbindung und Distanzröllchen in Kunststoff
- alternativ mit Federverbindung und Distanzröllchen in VA

Vorteil: Anpassung der Roste an Unebenheiten des Bodens, somit keine
Verwerfungen und Geräuschbelästigungen, sehr lange Haltbarkeit.

- liefern
- liefern und montieren
- nur liefern, Montage bauseits

Material:

Lohn:

EP: GP:

Hersteller:

ADO-Metall®
Arno Domnick



Ölwerkstraße 66

D-49744 Geeste

Tel. +49 (0) 59 37/81 21

Fax +49 (0) 59 37/72 83

Ausschreibungstext Roll-Roste

Original **ADO®-Bau V4A-22**

..... lfdm Roll-Roste Typ Original **ADO®-Bau V4A-22** oder mit genauem Rostmaß

Länge: Breite:

Zeichnungs-Nr.: 4-310806-RE-08

Material: gewalztes Edelstahl-Rechteckrohr
Werkstoff-Nr.: 1.4571, Oberfläche 2B(IIIIC)

Stabhöhe: 22 mm

Stabbreite: 9 mm

Stababstand: 11 mm für ca. 55 % freien Querschnitt
 16 mm für ca. 64 % freien Querschnitt

Stabverlauf: quer zur Fassade
 auf Wunsch auch Stäbe in Längsrichtung bzw. als Linear-Rost
lieferbar, wobei es erforderlich ist, dass diese Roste in Abständen
von max. 400 mm auf tragenden Querstegen aufliegen müssen,
um die Begehbarkeit zu gewährleisten.
 Standard = starr wahlweise auch rollbar

Als begehbarer Roll-Rost:

- mit ADO-Patentverbindung aus PVC-ummantelter Edelstahlseele
(=Standard)
- alternativ mit Federverbindung und Distanzröllchen in Kunststoff
- alternativ mit Federverbindung und Distanzröllchen in VA

Vorteil: Anpassung der Roste an Unebenheiten des Bodens, somit keine
Verwerfungen und Geräuschbelästigungen, sehr lange Haltbarkeit.

- liefern
- liefern und montieren
- nur liefern, Montage bauseits

Material:

Lohn:

EP: GP:

Hersteller:

ADO-Metall®
Arno Domnick



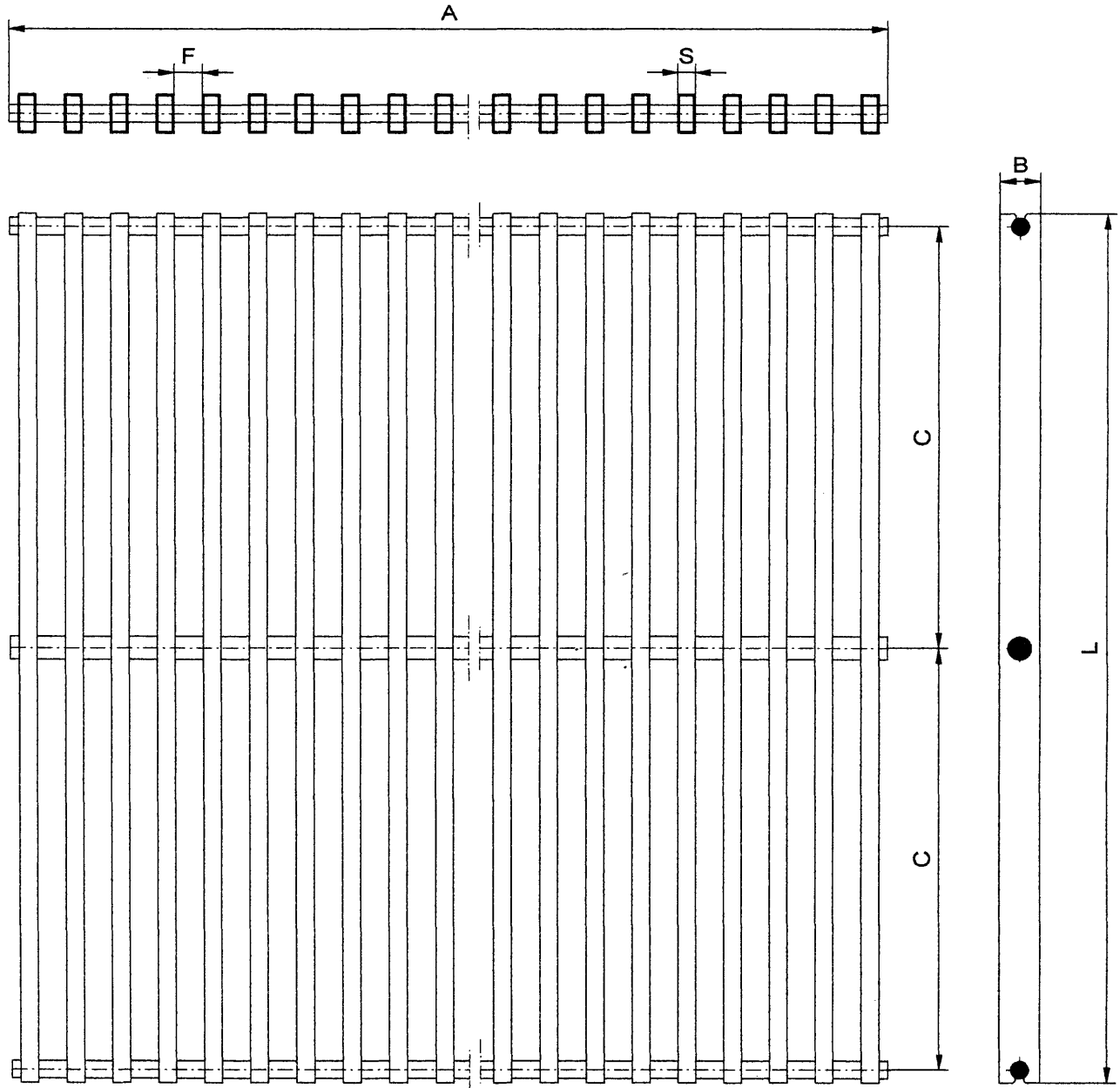
Ölwerkstraße 66

D-49744 Geeste

Tel. +49 (0) 59 37/81 21

Fax +49 (0) 59 37/72 83

ADO Rollrost Bau-V2A-18[®]



Standardmaße:		Wunschmaße:	
A=	mm	A=	mm
B= 18	mm	B= 18	mm
C=	mm	C=	mm
F= 12 / 17 / 20	mm	F=	mm
60 / 73 / 75	%	%	
L=	mm	L=	mm
S= 7	mm	S= 7	mm

Werkstoff: - V2A/W.-Nr. 1.4301
 - V4A/W.-Nr. 1.4571

Oberfläche:
 - Roh
 - geschliffen auf Anfrage
 - elektropoliert auf Anfrage

Verbindung: System ADO = aus PVC-ummanteltem Edelstahlseil = Standard
 Auf Wunsch mit Röllchen gefädelt!

Maßblatt		Bau: ADO Rollrost Bau-V2A-18		ado-metall Arno Domnick Ölwerkstr. 66, D-49744 Geeste Tel.: (49)05937-8121-23 Fax.: (49)05937-7283 email: info@ado-metall.de
<input type="checkbox"/>	Bestell-Hilfe	Zg.-Nr.: 4-310806-RE-09	BV:	
<input type="checkbox"/>	als Anlage	Firma:		
Freimaß	DIN 7168 sg	Tel.:	Fax.:	
Urheberrecht bei ADO		Name:	Datum:	

Ausschreibungstext Roll-Roste

Original **ADO®-Bau V2A-18**

..... lfdm Roll-Roste Typ Original **ADO®-Bau V2A-18** oder mit genauem Rostmaß

Länge: Breite:

Zeichnungs-Nr.: 4-310806-RE-09

Material: gewalztes Edelstahl-Rechteckrohr
Werkstoff-Nr.: 1.4301, Oberfläche 2B(IIIC)

Stabhöhe: 18 mm

Stabbreite: 8 mm

Stababstand: 12 mm für ca. 60 % freien Querschnitt
 17 mm für ca. 68 % freien Querschnitt

Stabverlauf: quer zur Fassade
 auf Wunsch auch Stäbe in Längsrichtung bzw. als Linear-Rost lieferbar, wobei es erforderlich ist, dass diese Roste in Abständen von max. 400 mm auf tragenden Querstegen aufliegen müssen, um die Begehbarkeit zu gewährleisten.
 Standard = starr wahlweise auch rollbar

Als begehbarer Roll-Rost:

- mit ADO-Patentverbindung aus PVC-ummantelter Edelstahlseele (=Standard)
- alternativ mit Federverbindung und Distanzröllchen in Kunststoff
- alternativ mit Federverbindung und Distanzröllchen in VA

Vorteil: Anpassung der Roste an Unebenheiten des Bodens, somit keine Verwerfungen und Geräuschbelästigungen, sehr lange Haltbarkeit.

- liefern
- liefern und montieren
- nur liefern, Montage bauseits

Material:

Lohn:

EP: GP:

Hersteller:

ADO-Metall®
Arno Domnick



Ölwerkstraße 66

D-49744 Geeste

Tel. +49 (0) 59 37/81 21

Fax +49 (0) 59 37/72 83

Ausschreibungstext Roll-Roste

Original **ADO®-Bau V4A-18**

..... lfdm Roll-Roste Typ Original **ADO®-Bau V4A-18** oder mit genauem Rostmaß

Länge: Breite:

Zeichnungs-Nr.: 4-310806-RE-09

Material: gewalztes Edelstahl-Rechteckrohr
Werkstoff-Nr.: 1.4571, Oberfläche 2B(III C)

Stabhöhe: 18 mm

Stabbreite: 8 mm

Stababstand: 12 mm für ca. 60 % freien Querschnitt
 17 mm für ca. 68 % freien Querschnitt

Stabverlauf: quer zur Fassade
 auf Wunsch auch Stäbe in Längsrichtung bzw. als Linear-Rost
lieferbar, wobei es erforderlich ist, dass diese Roste in Abständen
von max. 400 mm auf tragenden Querstegen aufliegen müssen,
um die Begehbarkeit zu gewährleisten.
 Standard = starr wahlweise auch rollbar

Als begehbarer Roll-Rost:

- mit ADO-Patentverbindung aus PVC-ummantelter Edelstahlseele
(=Standard)
- alternativ mit Federverbindung und Distanzröllchen in Kunststoff
- alternativ mit Federverbindung und Distanzröllchen in VA

Vorteil: Anpassung der Roste an Unebenheiten des Bodens, somit keine
Verwerfungen und Geräuschbelästigungen, sehr lange Haltbarkeit.

- liefern
- liefern und montieren
- nur liefern, Montage bauseits

Material:

Lohn:

EP: GP:

Hersteller:

ADO-Metall®
Arno Domnick



Ölwerkstraße 66

D-49744 Geeste

Tel. +49 (0) 59 37/81 21

Fax +49 (0) 59 37/72 83