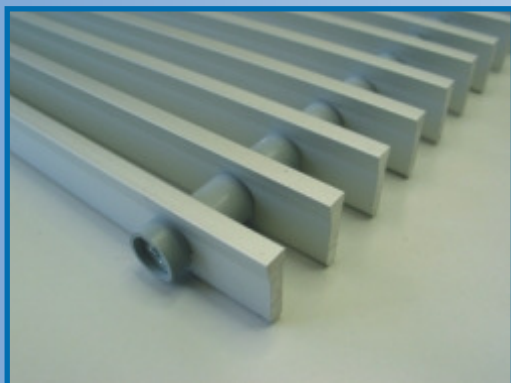


# Original ADO® - Roll-Rost

## Bau Alu-T und Bau Alu-TS

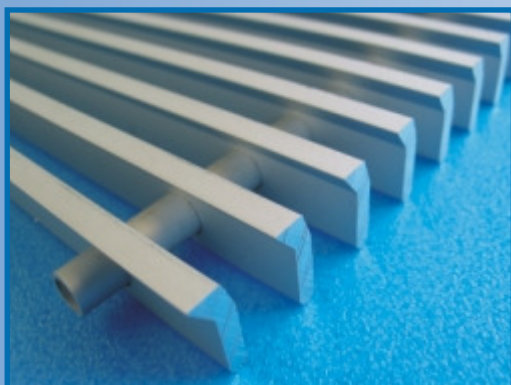
Original **ADO®** seit 1965  
**ADO-Metall®**  
Arno Domnick  
Ölwerkstr. 66 - D-49744 Geeste  
Tel. +49(0)59 37-81 21 - 23 - Fax +49(0)59 37-72 83  
email: info@ado-metall.de - [www.ado-metall.de](http://www.ado-metall.de)



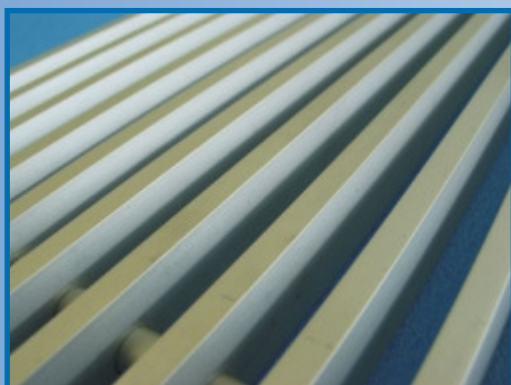
Original ADO® -Bau Alu-T



Original ADO® -Bau Alu-T



Original ADO® -Bau Alu-TS

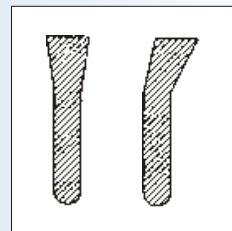


Original ADO® -Bau Alu-TS

### Produkteigenschaft:

Original ADO® -Roll-Rost

**Bau Alu-T-18 / Alu-T-20 / Alu-T2**  
**Bau Alu-TS-18 / Alu-TS-20 / Alu-TS-22**



Heizungsschachtabdeckung aus massivem aerodynamischem (Bau TS = schrägem) Alu-T-Profil, günstige Luftdurchlässigkeit durch aerodynamische Tropfenform, filigranes Aussehen.

Geeignet für den Wohnbereich sowie für Büro- und Geschäftsflächen.

- begehbar
- unverwüstlich, fast unbegrenzte Lebensdauer

Der Original ADO® -Roll-Rost Bau Alu-TS als Linearrost hat durch das schräggeneigte Tropfenprofil den Effekt der Luftlenkung z. B. auf die Glasfassade.

### Profil:

**Stäbe:** aus massivem aerodynamischem Alu-T-Profil (bei Bau TS ist dieses schräggeneigt)

### Verbindung:

aus rostgeschützter Spiralfeder mit Kunststoffröllchen (auch mit Alu-Distanzröllchen gefädelt lieferbar)

**Farben:** natur eloxiert, gold eloxiert, bronze eloxiert, schwarz eloxiert

**Maße: Rost-Stabhöhe:** 18 mm und 20 mm und 22 mm

**Rost-Stabbreite:** 5,5 mm

**Stababstand:** 10 mm für ca. 65 % freien Querschnitt  
15 mm für ca. 73 % freien Querschnitt  
20 mm für ca. 78 % freien Querschnitt

### passende Winkelrahmen:

in Alu eloxiert  
für 18 mm Stabhöhe: 20 x 20 x 2 mm  
für 20 mm Stabhöhe: 25 x 25 x 5 mm  
für 22 mm Stabhöhe: 25 x 28 x 3 mm

**passender Steckrahmen:** 23 x 20 x 5 mm

**Auf Wunsch:** - starre Ausführung  
- Stäbe in Längsrichtung  
- Gehrungsecken, Rundungen

Original **ADO<sup>®</sup>-Roll-Rost**  
**Bau Alu-T und**  
**Bau Alu-TS**

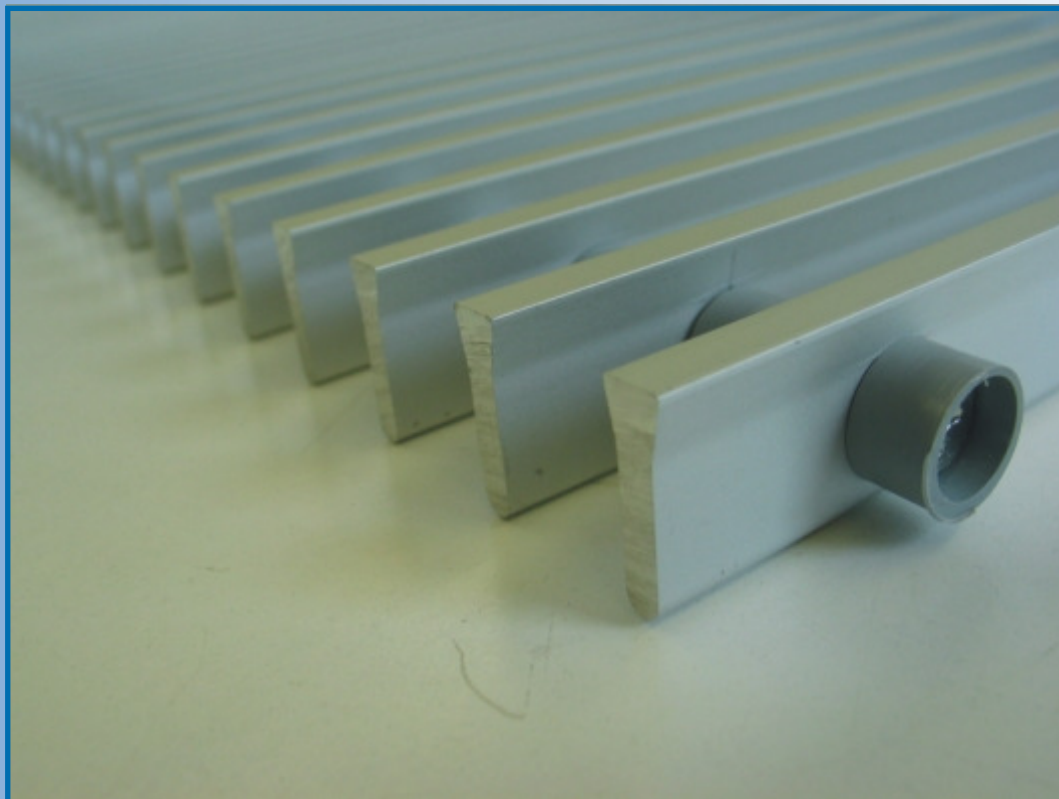


**ADO-Metall<sup>®</sup>**  
**Arno Domnick**

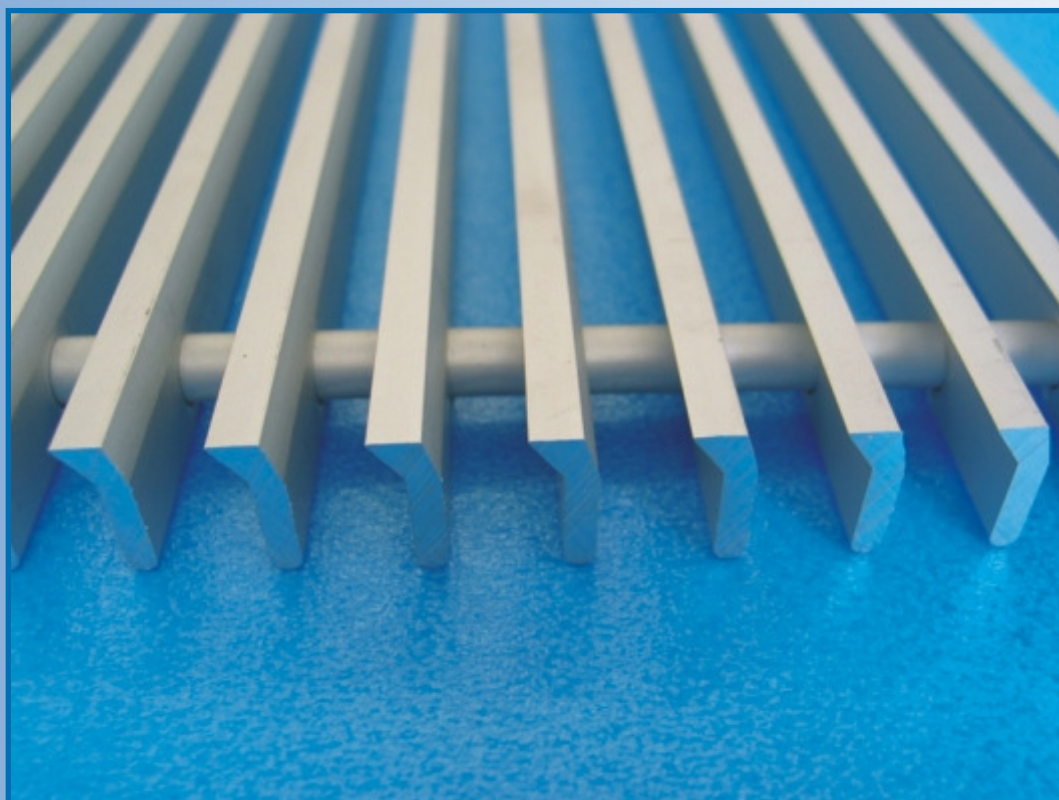
Ölwerkstr. 66 - D-49744 Geeste

Tel. +49(0)59 37-81 21 - 23 - Fax +49(0)59 37-72 83

email: [info@ado-metall.de](mailto:info@ado-metall.de) - [www.ado-metall.de](http://www.ado-metall.de)

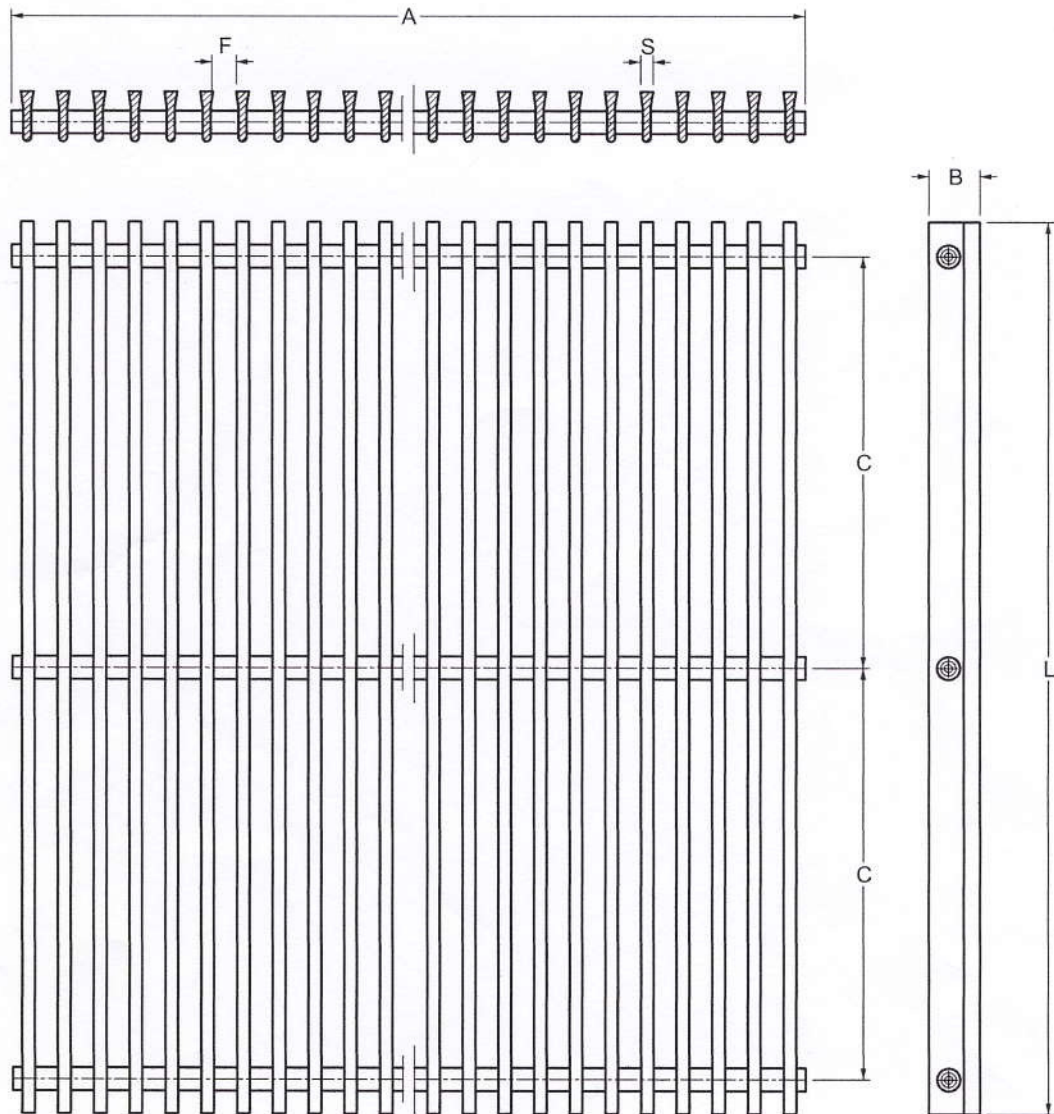


Original **ADO<sup>®</sup>-Bau Alu-T**



Original **ADO<sup>®</sup>-Bau Alu-TS**

# ADO Rollrost Bau-Alu-T<sup>®</sup>



| Standardmaße:   |    | Wunschmaße: |    |
|-----------------|----|-------------|----|
| A=              | mm | A= .....    | mm |
| B= 18 / 20 / 22 | mm | B= .....    | mm |
| C=              | mm | C= .....    | mm |
| F= 10/ 15 / 20  | mm | F= .....    | mm |
| 65 / 70 / 80 %  |    | % .....     |    |
| L=              | mm | L= .....    | mm |
| S= 5,5          | mm | S= 5,5      | mm |

Werkstoff: - AlMgSi 0,5

Oberfläche:

- Roh
- Natur Elox. E6/EV1
- Elox.: .....
- Pulverbeschichtet
- RAL: .....
- Edelstahl-Look

Verbindung: aus rostgeschützter Spiralfeder mit Kunststoffröllchen = Standard  
Auf Wunsch mit ALU-Röllchen gefädelt!

| Maßblatt  |               | Bauart: ADO Rollrost Bau-Alu-T |                   |
|---|---------------|--------------------------------|-------------------|
| <input type="checkbox"/>  | Bestell-Hilfe | Zg.-Nr.:4-310806-RE-04         | Stand: 13-01-2010 |
| <input type="checkbox"/>  | als Anlage    | Firma:                         | BV:               |
| Freimass  | ISO 2768 - vL | Tel.:                          | Fax.:             |
| Urheberrecht bei ADO-Metall   |               | Name:                          | Datum:            |
| technische Änderungen vorbehalten - alle Rechte vorbehalten- Vervielfältigung nur mit unserer Genehmigung |               |                                |                   |

Original  **ADO-Metall<sup>®</sup>**  
**Arno Domnick**  
 seit 1965  
 Ölwerkstr. 66 D-49744 Geeste  
 Tel.: +49 (0) 5937-8121 Fax: +49 (0) 5937-7283  
 www.ado-metall.de - email: info@ado-metall.de

Ausschreibungstext Roll-Roste

Original **ADO®-Bau Alu-T**

..... lfdm Roll-Roste Typ <sup>Original</sup> **ADO®-Bau T** oder mit genauem Rostmaß

Länge: ..... Breite: .....

Zeichnungs-Nr.: 4-310806-RE-04

Material: massives, aerodynamisches Alu-T-Profil aus AlMgSi 0,5

Oberflächenfarben:  E6/EV1 natur eloxiert  
 E6/EV3 gold eloxiert  
 E6/C33 bronze eloxiert  
 E6/C35 schwarz eloxiert

Stabhöhe:  22 mm, alternativ  20 mm oder  18 mm

Stabbreite: 5,5 mm

Stababstand:  10 mm für ca. 65 % freien Querschnitt  
 15 mm für ca. 73 % freien Querschnitt  
 20 mm für ca. 78 % freien Querschnitt

Stabverlauf:  quer zur Fassade  
 auf Wunsch auch Stäbe in Längsrichtung bzw. als Linear-Rost  
lieferbar, wobei es erforderlich ist, dass diese Roste in Abständen  
von max. 400 mm auf tragenden Querstegen aufliegen müssen,  
um die Begehbarkeit zu gewährleisten.  
 Standard = starr  wahlweise auch rollbar

Als beidseitig begehbarer Roll-Rost:

mit Verbindung aus rostgeschützter Spiralfeder mit Kunststoff-  
röllchen (=Standard)  
 alternativ mit Verbindung aus rostgeschützter Spiralfeder mit Alu-  
Distanzröllchen

Vorteil: günstige Luftdurchlässigkeit durch aerodynamische Tropfenform,  
filigranes Aussehen

liefern  
 liefern und montieren  
 nur liefern, Montage bauseits

Material: .....

Lohn: .....

EP: ..... GP: .....

### Hersteller:

**ADO-Metall®**  
**Arno Domnick**



Ölwerkstraße 66

D-49744 Geeste

Tel. +49 (0) 59 37/81 21

Fax +49 (0) 59 37/72 83