

Original ADO[®] - Roll-Rost Bau HN für Nassbereiche

Original **ADO[®]** **ADO-Metall[®]**
Arno Domnick
seit 1965
Ölwerkstr. 66 - D-49744 Geeste
Tel. +49(0)59 37-81 21 - 23 - Fax +49(0)59 37-72 83
email: info@ado-metall.de - www.ado-metall.de



Original ADO[®] -Bau HN

finden ihren Einsatz auch in **barfuß begangenen Nassbereichen** - wie z. B. in Schwimmbädern und insbesondere in **Saunen**. Sie strahlen **Behaglichkeit** aus und schaffen eine **warme Atmosphäre**.

Kein Klappern und kein Rutschen! - Sie passen sich dem Boden an.

Aufgrund ihrer besonderen Eignung für Feuchträume verarbeiten wir u. a. die Holzart **Abachi**. Ein Begehen der **Sauna** barfuß auf **Abachi** ist sehr angenehm, da sich diese Holzart kaum erhitzt.

Grundsätzlich können wir jedoch sämtliche Holzarten liefern.

Verbindung:

mit rostgeschützter Spiral-Feder gefädelt und mit Hart-PVC-Abstandshaltern farblich passend ausgestattet (Auf Wunsch auch mit Metall-Abstandshaltern wie V2A oder Alu lieferbar.)

Maße:

<u>Rost-Stabhöhe:</u>	27 mm	22 mm
<u>Rost-Stabbreite:</u>	13 mm 9 mm	13 mm 9 mm

- weitere Maße auf Anfrage -

Stababstand:

Stabbreite 13 mm = 11 mm für ca. 55 % freien Querschnitt
Stabbreite 9 mm = 15 mm für ca. 65 % freien Querschnitt

passende Winkelrahmen (für den Fall, dass die Roste "ebenerdig" im Fußboden eingebaut werden sollen):

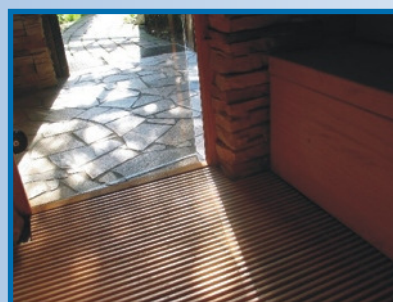
30 x 20 x 3 mm oder 28 x 25 x 3 mm



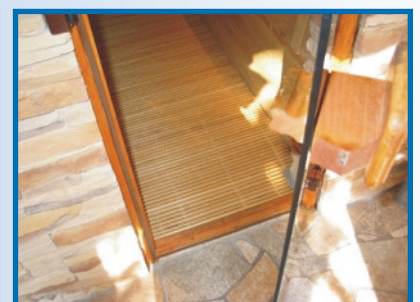
Original ADO[®] -Bau HN



Original ADO[®] -Bau HN



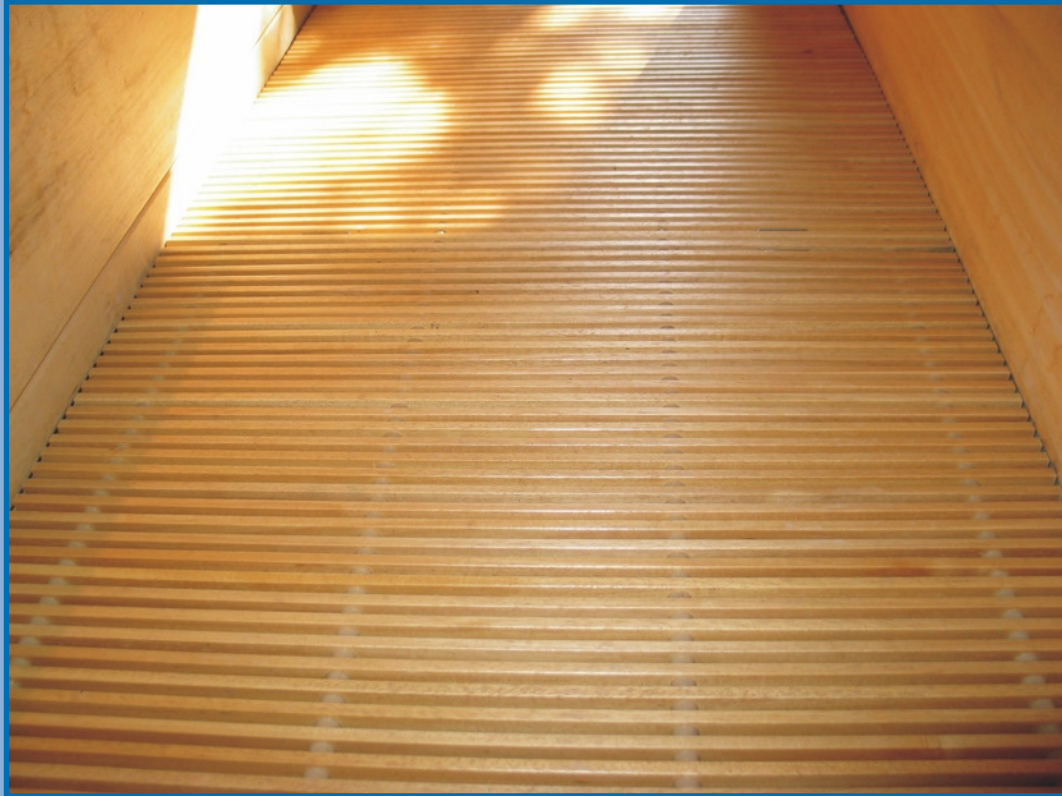
Original ADO[®] -Bau HN



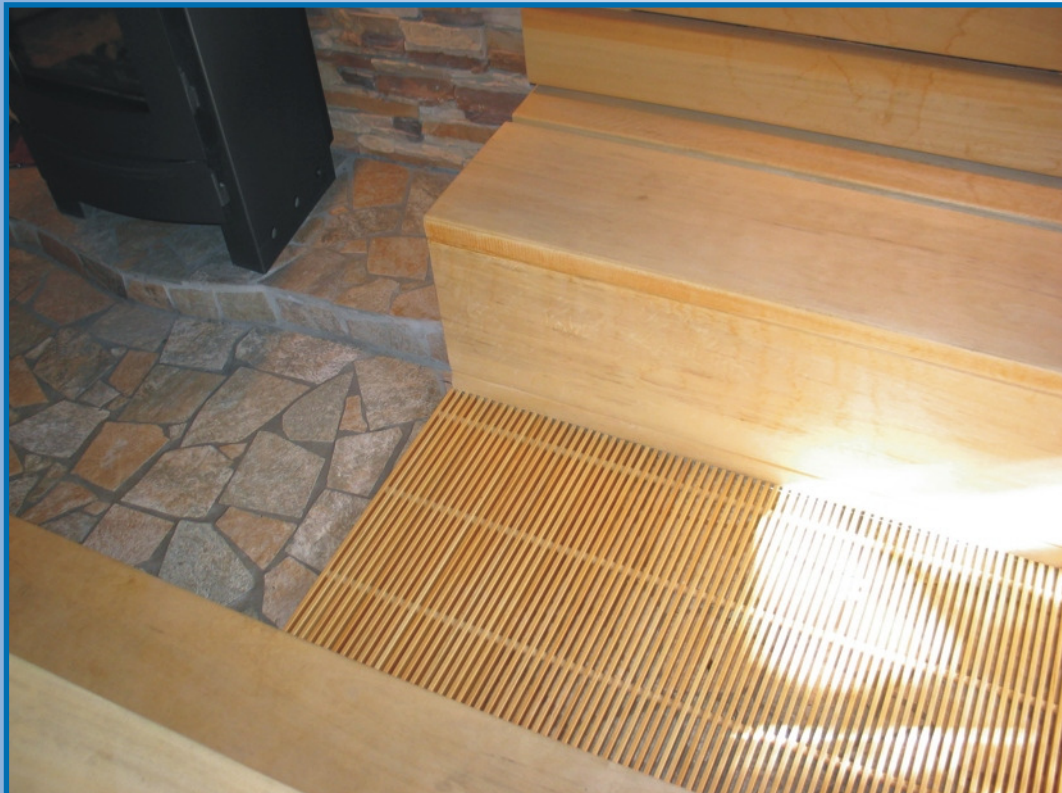
Original ADO[®] -Bau HN

Original **ADO[®] -Roll-Rost**
Bau HN
für Nassbereiche

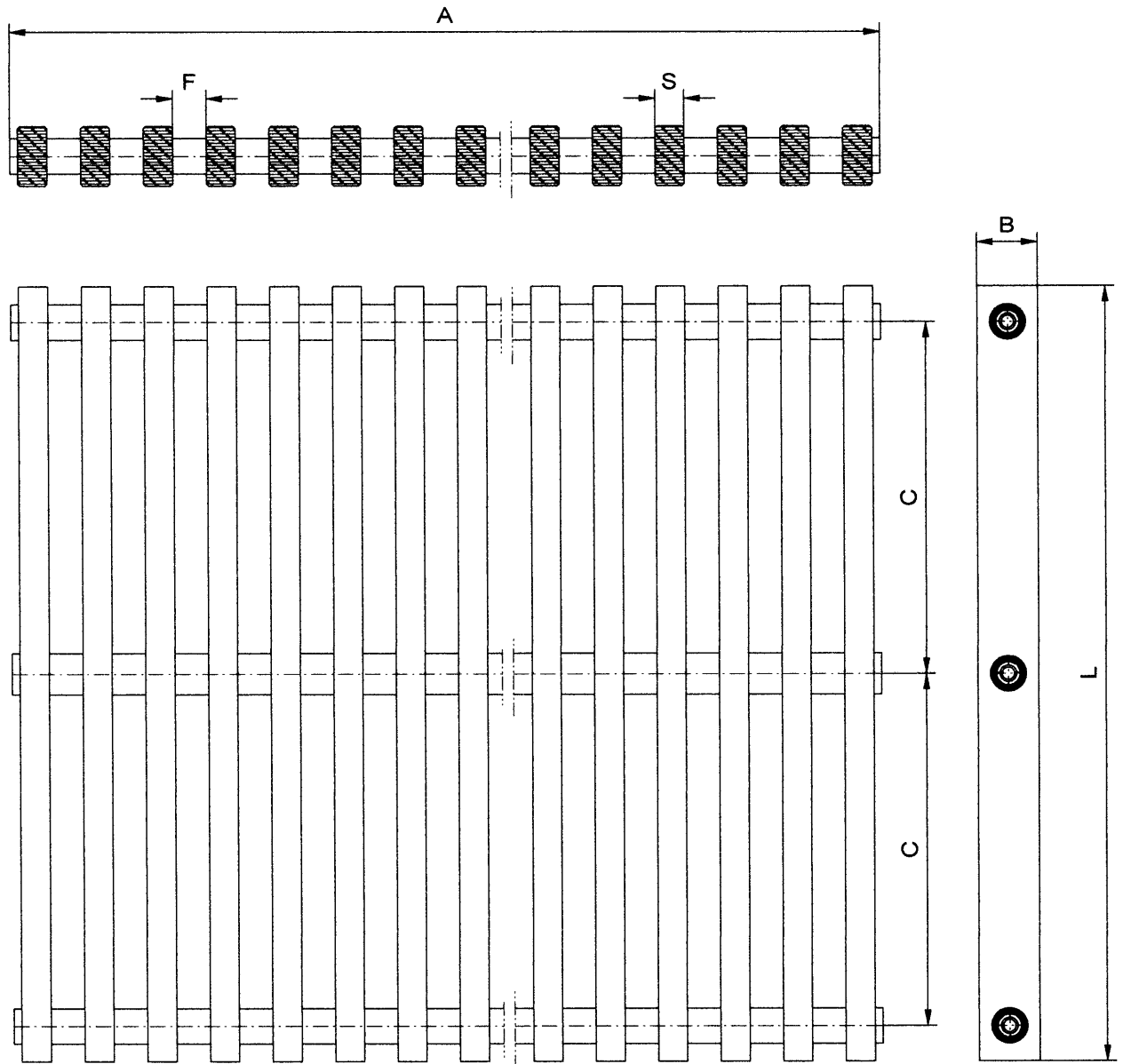
Original **ADO[®]** **ADO-Metall[®]**
Arno Domnick
seit 1965 Ölwerkstr. 66 - D-49744 Geeste
Tel. +49(0)59 37-81 21 - 23 - Fax +49(0)59 37-72 83
email: info@ado-metall.de - www.ado-metall.de



Original **ADO[®] -Bau HN** - Holzart: **Abachi**



ADO - Rollrost Bau - H[®] (Eiche) u.a.



Standardmaße:	Wunschmaße:
A= mm	A= mm
B= 27 // 22 (16) mm	B= mm
C= mm	C= mm
F= 15 // 11 / 15 mm 55 % // 55% / 65 %	F= mm %
L= mm	L= mm
S= 13 // 9 mm	S= mm

Oberfläche:

- Roh
- farblos grundiert
- 2 x versiegelt

Holzart: - Eiche (Standard)

-

grundsätzlich sind fast alle Holzarten lieferbar

Maßblatt		Bau: ADO Rollrost Bau-H		ado-metall Arno Domnick Ölwerkstr. 66, D-49744 Geeste Tel.: (49)05937-8121-23 Fax.: (49)05937-7283 email: info@ado-metall.de
<input type="checkbox"/>	Bestell-Hilfe	Zg.-Nr.:4-310806-RE-01	BV:	
<input type="checkbox"/>	als Anlage	Firma:		
Freimaß	DIN 7168 sg	Tel.:	Fax.:	
Urheberrecht bei ADO		Name:	Datum:	

