

Original **ADO®-Schwimmbad-Roste**
- über 40 Jahre Erfahrung -
Bau RA

Original **ADO®** seit 1965
ADO-Metall®
Arno Domnick
Ölwerkstr. 66 - D-49744 Geeste
Tel. +49(0)59 37-81 21 - 23 - Fax +49(0)59 37-72 83
email: info@ado-metall.de - www.ado-metall.de



Original **ADO®-Bau RA 22 x 10 mm**



Original **ADO®-Schwimmbad-Roste Bau RA**

erfüllen die wichtigen Parameter der in Nassbereichen anstehenden rutschhemmenden Eigenschaften von Abdeckungen.

Sie können **rollbar** mit Verbindung aus kunststoffummanteltem V4A-Stahldrahtseil mit versiegelten Enden - wahlweise ganz ohne Metallteile mit EPDM-Vollgummischnur mit versiegelten Enden oder in **starrer Ausführung** mit Stabverlauf in Längsrichtung geliefert werden.

Material:

hochschlagfestes Vollprofil aus Hart-PVC, eine Seite geriffelt, eine Seite gerillt-geriffelt nach DIN 51 097 für hohe Rutschsicherheit. Überprüft für den Einsatz von nassen Barfußbereichen (Prüf-Nr. 1866/1/89 und 1066/4/89).

Merkmale:

hygienisch, pflegeleicht, weitgehend chlor-, see- und heilwasserbeständig, große Stabilität, rollbar, starr, lange Lebensdauer

Ausführung:

Farben: weiß, grau und beige
- weitere Farben auf Anfrage -
Stabhöhe: 22 mm, 25 mm, 27 mm oder 32 mm
Stabbreite: 10 mm
Stababstand: 8 mm für ca. 45 % freien Querschnitt



Original **ADO[®]** -Schwimmbad-Roste
- über 40 Jahre Erfahrung -
Bau RA[®]

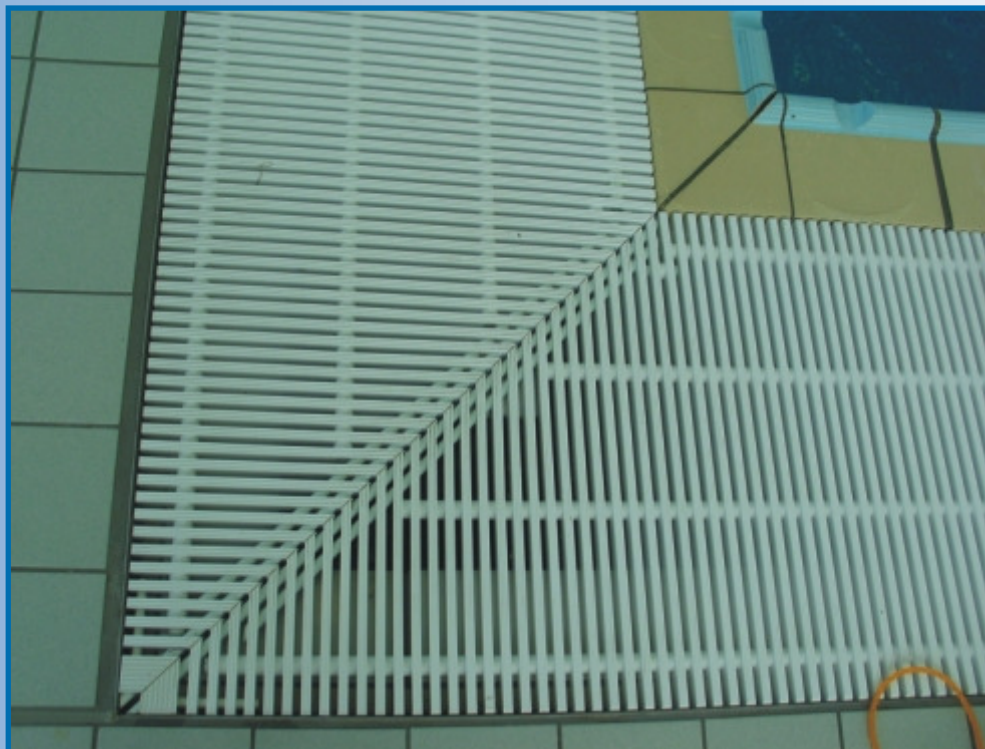


ADO-Metall[®]
Arno Domnick

Ölwerkstr. 66 - D-49744 Geeste
Tel. +49(0)59 37-81 21 - 23 - Fax +49(0)59 37-72 83
email: info@ado-metall.de - www.ado-metall.de



Deutsche Sporthochschule Köln Original **ADO[®]** - Bau RA[®]

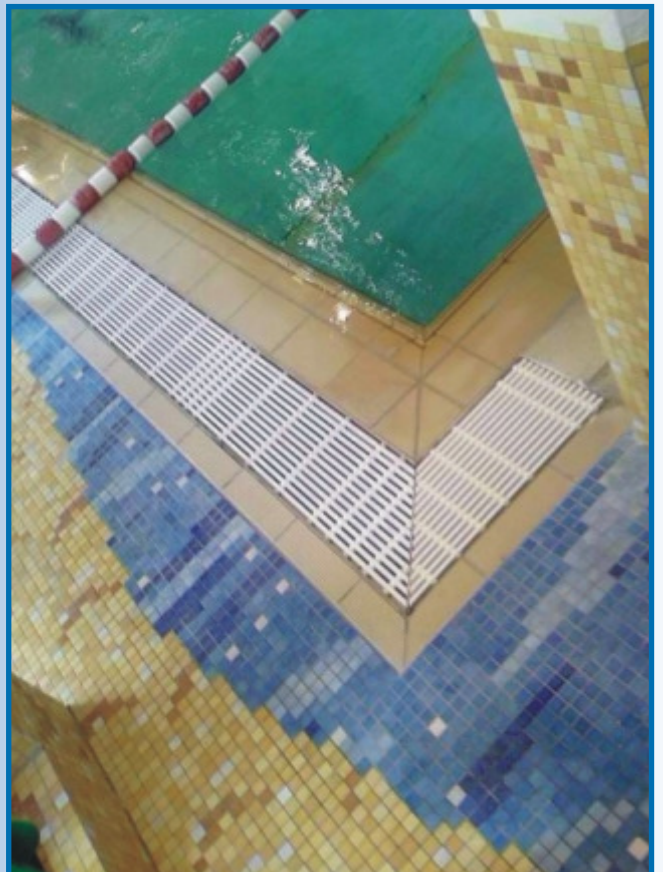


Original **ADO®** -Schwimmbad-Roste
- über 40 Jahre Erfahrung -
Bau RA®



ADO-Metall®
Arno Domnick

Ölwerkstr. 66 - D-49744 Geeste
Tel. +49(0)59 37-81 21 - 23 - Fax +49(0)59 37-72 83
email: info@ado-metall.de - www.ado-metall.de



Schwimmbad in Aachen Original **ADO®** - Bau RA®

Original **ADO[®]-Schwimmbad-Roste**
- über 40 Jahre Erfahrung -
Prüfzeugnis Bau RA[®]



ADO-Metall[®]
Arno Domnick

Ölwerkstr. 66 - D-49744 Geeste
Tel. +49(0)59 37-81 21 - 23 - Fax +49(0)59 37-72 83
email: info@ado-metall.de - www.ado-metall.de

PRÜFZEUGNIS

zum Ergebnis von Untersuchungen zur rutschhemmenden Eigenschaft
von Bodenbelägen in nassbelasteten Barfußbereichen

Geprüfter Materialtyp: ADO-Schwimmbad-Rost Bau "RA"
Materialart: Hart-PVC
Abmessungen des Prüfmusters: 1000 x 500 x 22 mm
Farbe: Weiß (diverse Farben lieferbar)
Oberfläche: Profiliert, Profilstab (Länge variabel, Breite 10 mm, Höhe 22 mm, Profilaabstand 8 mm)
Oberfläche 1 – gerillt
Oberfläche 2 – geriffelt und gerillt

Angaben zum Prüfbelag: Die Anlieferung des Probenmaterials erfolgte im prüffertigen Oberflächenzustand.

Hersteller / Lieferer: ADO-Metall GmbH
Ölwerkstraße 66
49744 Geeste

Auftraggeber: ADO-Metall GmbH
Ölwerkstraße 66
49744 Geeste

Auftrag vom: 29. März 2007

Zeugnisnummer: 73560701.001

Probenahme: Durch Auftraggeber und Einsendung an das Untersuchungsinstitut

Prüfgrundlage: DIN 51097, Ausgabe 11/92
Anforderungen des Kuratoriums
"Rutschhemmende Bodenbeläge - Liste NB"

Prüfergebnis: Mittlerer Neigungswinkel 30°
(Das Prüfergebnis bezieht sich unabhängig von der Profilstabprüfrichtung auf beide untersuchten Oberflächen)

Bewertung: Anforderungen an die Rutschhemmung für den Anwendungsbereich C erfüllt.



SÄUREFLIESNER-VEREINIGUNG e. V.
UNTERSUCHUNGS- UND BERATUNGSINSTITUT
FÜR WAND- UND BODENBELÄGE
Der Geschäftsführer

Dr.-Ing. E. H. Nolting

Großburgwedel, 22. Mai 2007
Schu/Pp

Das Untersuchungsergebnis bezieht sich auf das geprüfte Material.
Das Prüfzeugnis wird für die Dauer von 5 Jahren (bezogen auf das Ausstellungsdatum) erteilt.
Veröffentlichungen und Vervielfältigungen des Prüfzeugnisses nur in ungekürzter Form gestattet.

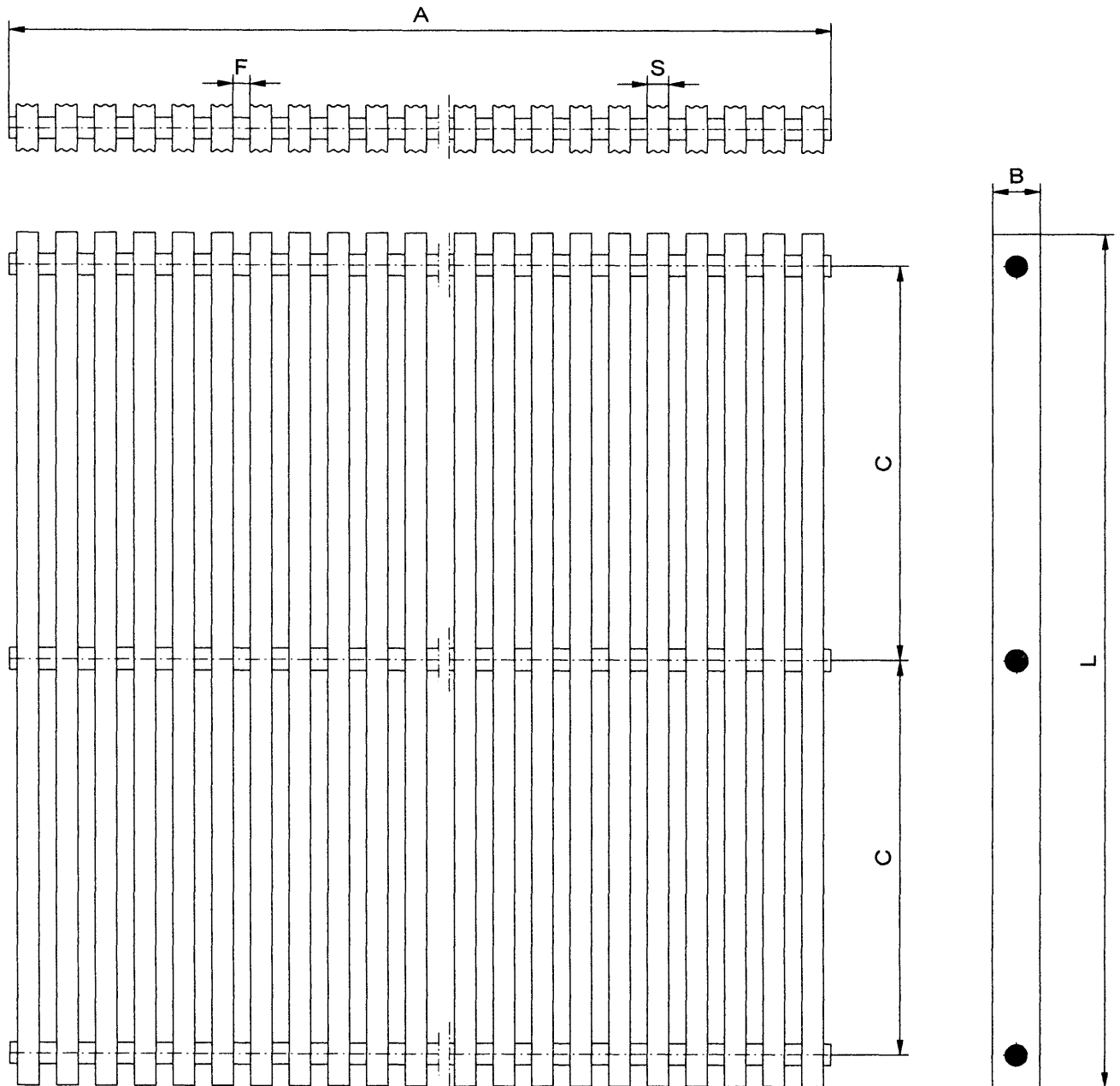


Säurefliesner-Vereinigung e.V.

Untersuchungs- und Beratungsinstitut für Wand- und Bodenbeläge

Im Langen Felde 4, 30938 Burgwedel · Telefon (0 51 39) 99 82-0 · Telex (0 51 39) 99 82-40 · E-Mail: info@saeurefliesner.de

ADO Rollrost Bau-RA [®]



Standardmaße:		Wunschmaße:	
A=	mm	A=	mm
B= 22/25/27/32	mm	B=	mm
C=	mm	C=	mm
F= 8	mm	F=	mm
L=	mm	L=	mm
S= 10	mm	S= 10	mm

Werkstoff: - Hart-PVC

Farben:

- weiß
- grau
- beige

Maßblatt		Bau: ADO Rollrost Bau-RA		ado-metall Arno Domnick Ölwerkstr. 66, D-49744 Geeste Tel.: (49)05937-8121-23 Fax.: (49)05937-7283 email: info@ado-metall.de
<input type="checkbox"/>	Bestell-Hilfe	Zg.-Nr.: 4-310806-RE-12	BV:	
<input type="checkbox"/>	als Anlage	Firma:		
Freimaß	DIN 7168 sg	Tel.:	Fax.:	
Urheberrecht bei ADO		Name:	Datum:	

Ausschreibungstext Schwimmbad-Roste

Original **ADO®-Bau RA®**

..... lfdm Roll-Roste Typ Original **ADO®-Bau RA®** oder mit genauem Rostmaß

Länge: Breite:

Zeichnungs-Nr.: 4-310806-RE-12

Material: hochschlagfestes Vollprofil aus Hart-PVC, eine Seite gerillt und geriffelt nach DIN 51097 für hohe Rutschsicherheit

Farben: weiß grau beige Sonderfarbe:

Stabhöhe: 22 mm 25 mm 27 mm 32 mm

Stabbreite: 10 mm

Stababstand: 8 mm für ca. 45 % freien Querschnitt

Als begehbarer Roll-Rost:

- Stabverlauf: quer zum Beckenrand, Verbindung aus kunststoffummantelter Edelstahlseele (V4A) – wahlweise aus einer EPDM-Vollgummi-schnur
 parallel zum Beckenrand als starrer Rost, Verbindung aus glasfaserverstärkten Polyesterprofilen mit Kunststoff-Abstandsrollchen

Vorteil: hygienisch, pflegeleicht, weitgehend chlor-, see- und heilwasserbeständig, große Stabilität, lange Lebensdauer

- liefern
 liefern und montieren
 nur liefern, Montage bauseits

Material:

Lohn:

EP: GP:

Hersteller:

ADO-Metall®
Arno Domnick



Ölwerkstraße 66

D-49744 Geeste

Tel. +49 (0) 59 37/81 21

Fax +49 (0) 59 37/72 83