

Original

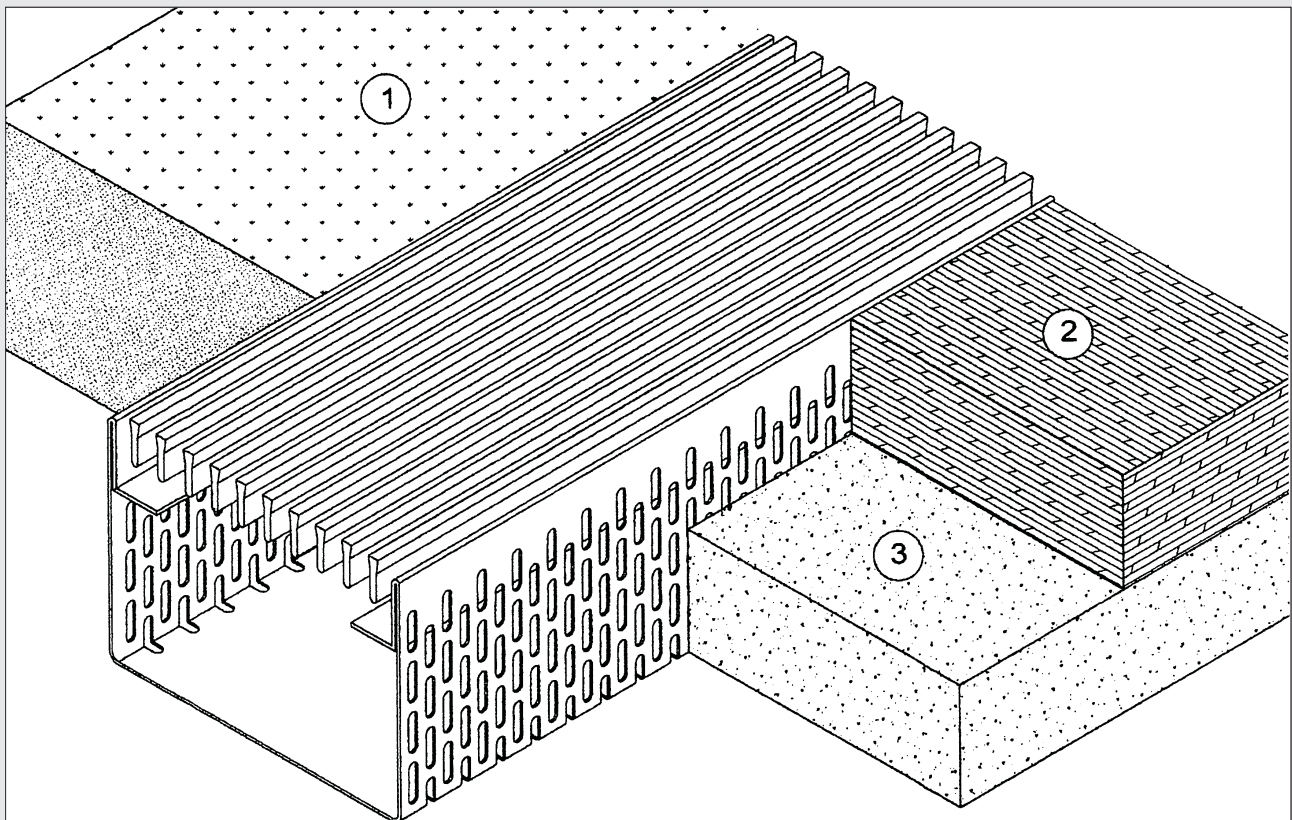


**ADO-Metall**<sup>®</sup>  
Arno Domnick

## Original ADO<sup>®</sup>-FASSADEN-ENTWÄSSERUNGS-RINNEN

### BAU FRI

Einbausituation:



- ① Grünfläche
- ② Bodenbelag
- ③ Kies

**hier:** Original ADO<sup>®</sup>-Fassaden-Entwässerungs-Rinne Bau FRI-S - starre Ausführung

Bei unserer Ausführung Original ADO<sup>®</sup>-Fassaden-Entwässerungs-Rinne Bau FRI-H  
- höhenverstellbare Ausführung - steht die Konstruktion auf integrierten Stellfüßen.