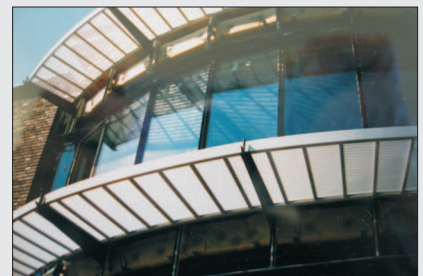


## Original ADO<sup>®</sup>-Fassaden-Roste

### Bau FR<sup>®</sup>-AP

Sie finden ihren Einsatz bei begehbaren Wartungsbalkonen, Fluchtwegen und Laufgängen und bestehen aus Aluminium.

Die Lamellen verlaufen parallel zur Fassade. Dieser begehbare Sonnenschutz wird mit seitlichen, optisch ansprechenden Randprofilen als Fuß- und Stopperschutz versehen. Dadurch wird auch die tragende Statik verbessert und es können große Spannweiten realisiert werden.



#### EIGENSCHAFTEN:

- begehbar, nicht begehbar oder Schneelast
- Lamellen verlaufen parallel zur Fassade

**Die Konstruktion erlaubt, auf diverse Sonderwünsche einzugehen!**

#### PROFIL:

- komplett aus Aluminium (AlMgSi 0,5)
- tragende Funktion: die Flachstäbe oder die ADO<sup>®</sup>-Verbindung
- Querverbindung als ADO<sup>®</sup>-Patent-Profil geschlossen oder offen
- ADO<sup>®</sup>-Randprofil-F106 als Sichtblende oder als Randabschluß mit oder ohne Lochung
- Oberflächen:  
roh,  
natur eloxiert (E6/EV1),  
pulverbeschichtet nach RAL .....

#### MAßE:

- Lamellen aus Standard-Flachprofilen 30 x 3 bis 60 x 3 mm
- Lamellenabstand von 10 mm bis 50 mm
- Abstand der Querverbindung nach statischer Erfordernis