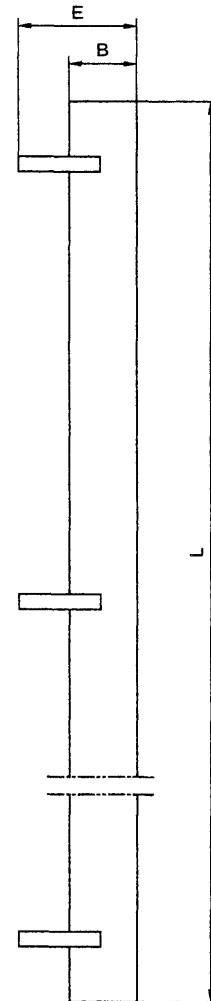
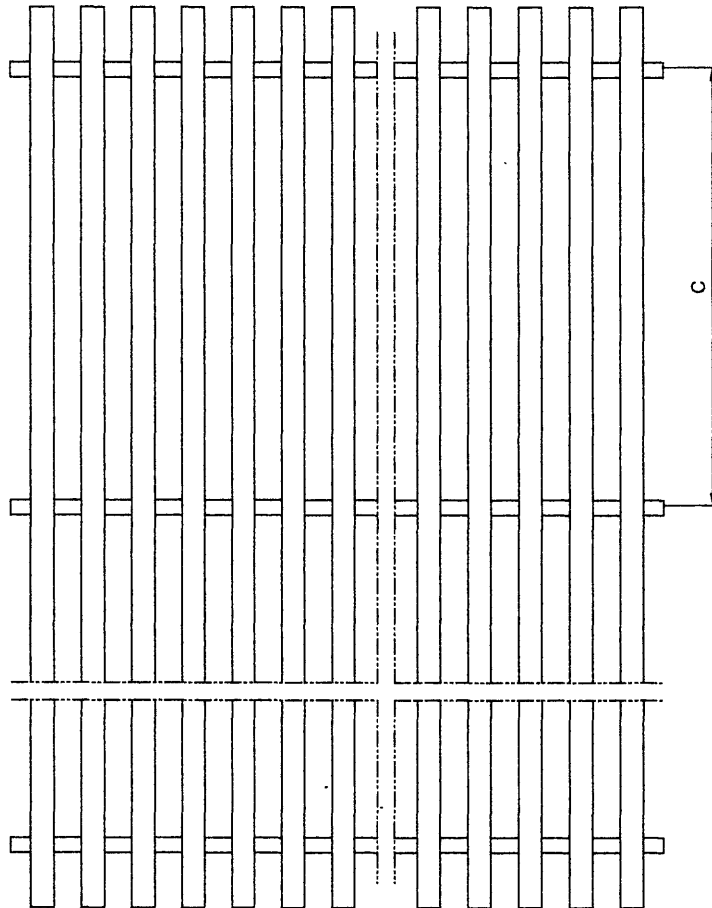
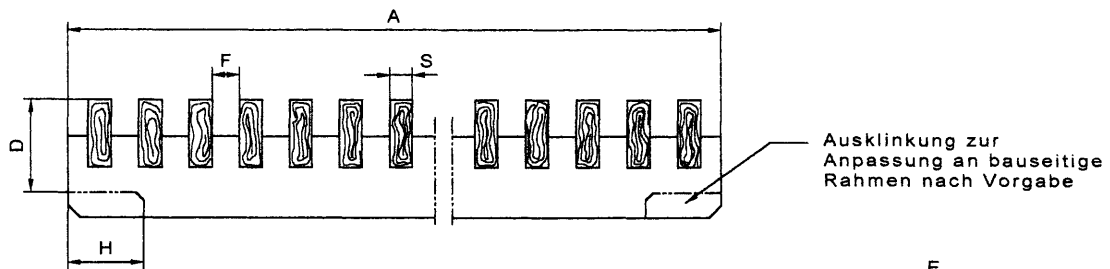


Kamm-Rost ADO KR[®] - H



Standardmaße:		Wunschmaße:	
A=	mm	A=	mm
B= 16 / 22 / 27	mm	B= 16 / 22 / 27	mm
C= ca. 300	mm	C=	mm
D= min. B+8	mm	D=	mm
E= ab 24	mm	E=	mm
F= 11 / 16 / 21	mm	F=	mm
55 / 64 / 70 %	%	%
H= z.B. 30	mm	H=	mm
L= max. 2000	mm	L=	mm
S= 9 / 13	mm	S=	mm

- Werkstoff: - Eiche
 -
- Oberfläche: - Roh
 - farblos versiegelt
- Kämme: - Alu
 - natur elox. E6/C-0
 - Sonder-elox. E6/C-...
 - V2A, roh

Maßblatt		Bau: ADO KR - H		ado-metall Arno Domnick Ölwerkstr. 66, D-49744 Geeste Tel.: (49)05937-8121-23 Fax.: (49)05937-7283 email: info@ado-metall.de
<input type="checkbox"/>	Bestell-Hilfe	Zg.-Nr.: 4-200401-RE-01	BV:	
<input type="checkbox"/>	als Anlage	Firma:		
Freimaß	DIN 7168 sg	Tel.:	Fax.:	
Urheberrecht bei ADO		Name:	Datum:	