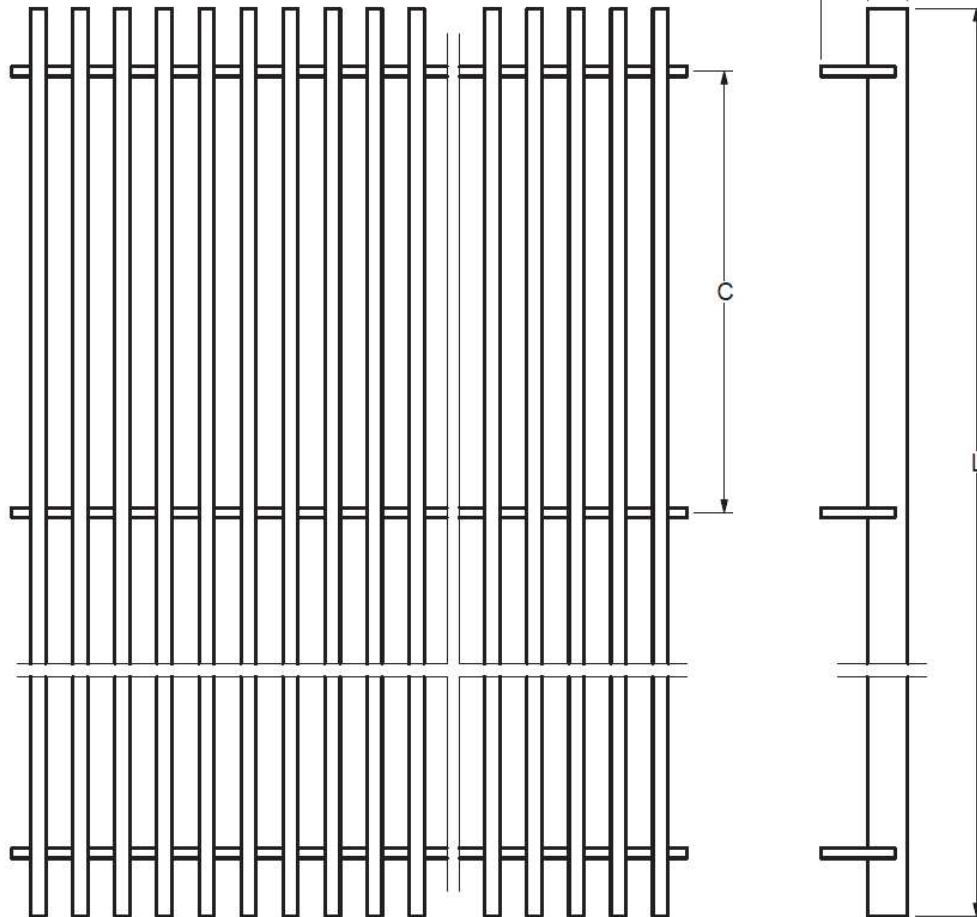
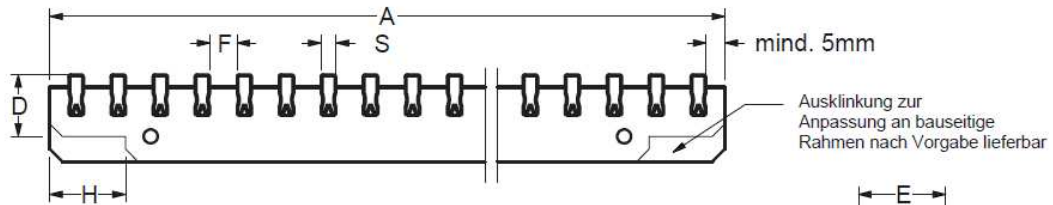


Original ADO[®]-Kammrost Bau KR[®]-6-VA

- Patent -



Es sind Breiten bis 800 mm möglich!

| Standardmaße: | Wunschmaße: |
|------------------------|--------------|
| A = bis 800 mm | A = mm |
| B = 16 mm | B = 16 mm |
| C = nach Erfordernis | C = mm |
| D = ab 25 mm | D = mm |
| E = mind. 26 mm | E = mm |
| F = ca. 8 / 10 / 15 mm | F = mm |
| ca. 58 / 64 / 72 % | % |
| H = z. B. 30 mm | H = mm |
| L = bis über 3.000 mm | L = mm |
| S = 6 mm | S = 6 mm |

Werkstoff: Edelstahl (W.-Nr. 1.4301)

Oberfläche: - Roh (ähnlich 2-B)

Maßblatt

Bauart: ADO[®] - KR[®]-6-VA

| | | | |
|-----------------------------|---------------|------------------------|-------------------|
| <input type="checkbox"/> | Bestell-Hilfe | Zg.-Nr.:4-201200-RE-02 | Stand: 26-04-2022 |
| <input type="checkbox"/> | als Anlage | Firma: | BV: |
| Freimass | ISO 2768 - vL | Tel.: | Fax.: |
| Urheberrecht bei ADO-Metall | Name: | Datum: | |

technische Änderungen vorbehalten - alle Rechte vorbehalten- Vervielfältigung nur mit unserer Genehmigung

Original **ADO**[®]
seit 1965
ADO-Metall[®]
Arno Domnick
Ölwerkstr. 66 - D-49744 Geeste
Tel. +49(0)59 37-81 21 - Fax +49(0)59 37-72 83
E-Mail: info@ado-metall.de - www.ado-metall.de