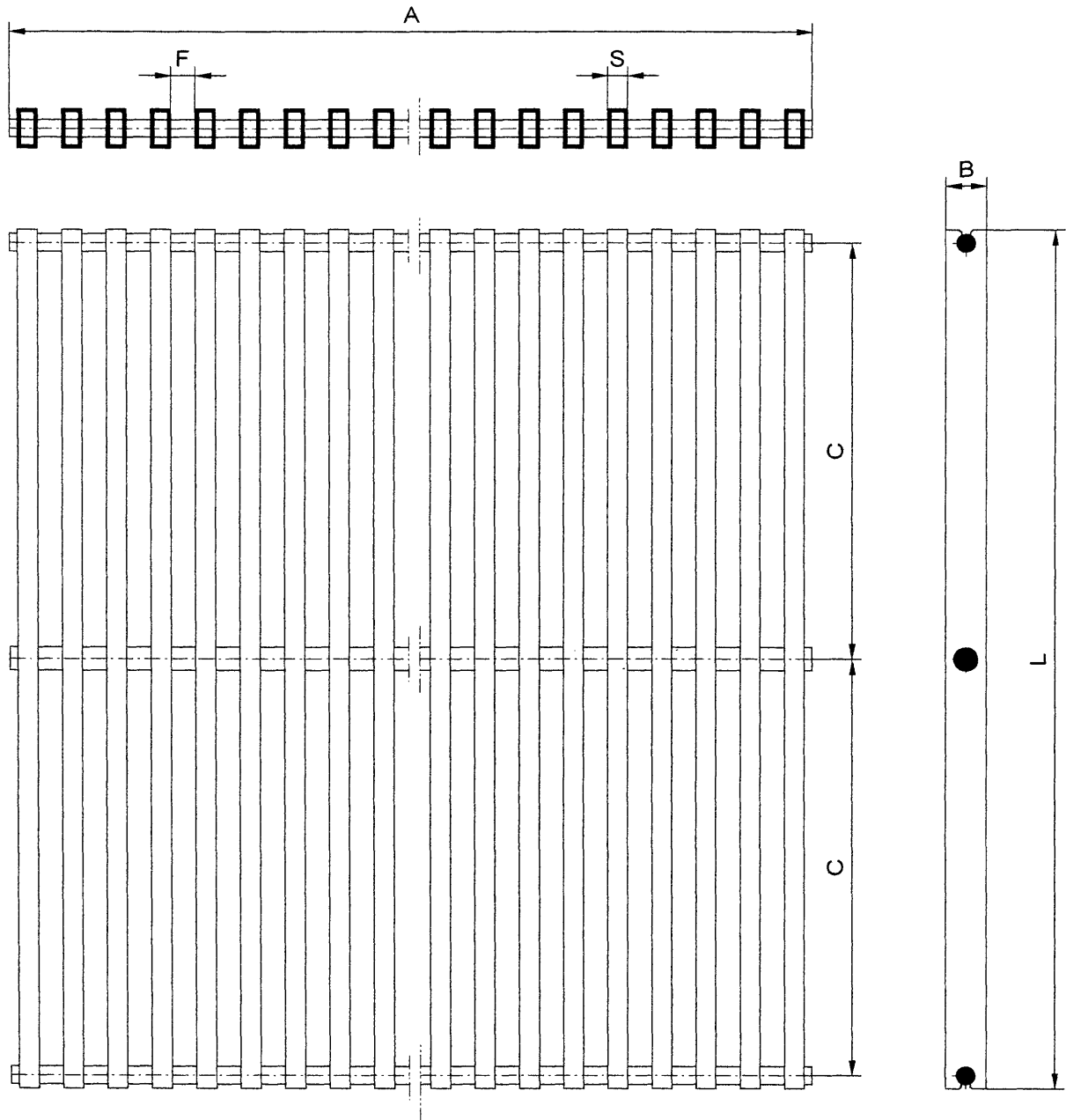


# ADO Rollrost Bau-Alu-18<sup>®</sup>



Standardmaße:		Wunschmaße:	
A =	mm	A = .....	mm
B = 18	mm	B = 18	mm
C =	mm	C = .....	mm
F = 12 / 17	mm	F = .....	mm
60 / 73 %		% .....	
L =	mm	L = .....	mm
S = 8	mm	S = 8	mm

Werkstoff:  - AlMgSi 0,5

Oberfläche:

- Roh
- Natur Elox. E6/EV1
- Elox.: .....
- Pulverbeschichtet
- RAL: .....

Verbindung: System ADO = aus PVC-ummanteltem Stahldrahtseil = Standard  
Auf Wunsch mit Röllchen gefädelt!

<b>Maßblatt</b>		Bau: <b>ADO Rollrost Bau-Alu</b>		<b>ado-metall</b> <b>Arno Domnick</b> ..... Ölwerkstr. 66, D-49744 Geeste Tel.: (49)05937-8121-23 Fax.: (49)05937-7283 email: info@ado-metall.de
<input type="checkbox"/>	Bestell-Hilfe	Zg.-Nr.: 4-131106-RE-01	BV:	
<input type="checkbox"/>	als Anlage	Firma:		
Freimaß	DIN 7168 sg	Tel.:	Fax.:	
Urheberrecht bei ADO		Name:	Datum:	