

Original



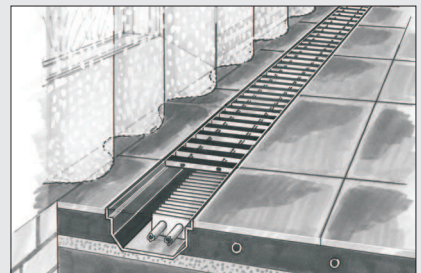
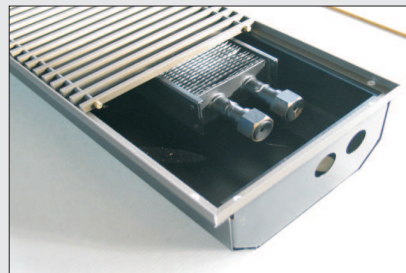
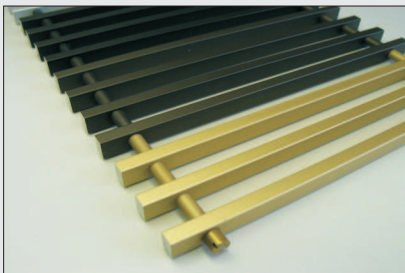
ADO-Metall[®]
Arno Domnick

Original ADO[®]-Rost

Bau LA

Abdeckung für Unterflurkonvektoren aus massivem Alu-Rechteck-Profil in starrer Ausführung mit einer vorteilhaften, geringen Einbauhöhe.

Geeignet für den Wohnbereich sowie für Büro- und Geschäftsflächen.

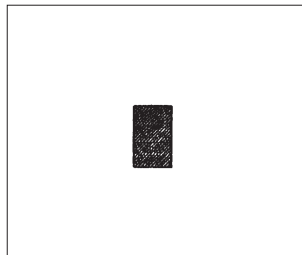


EIGENSCHAFTEN:

- beidseitig begehbar
- starre Ausführung
- geringe Einbauhöhe

PROFIL:

- Stäbe aus massivem Alu-Rechteck-Profil
- Verbindung aus Edelstahl-Gewindestangen M3 und Alu-Distanzröllchen



- Farben: natur eloxiert,
gold eloxiert,
bronze eloxiert,
schwarz eloxiert,
Pulverlackierung nach
RAL

MAßE:

- Rost-Stabhöhe: 8 mm
- Rost-Stabbreite: 5 mm
- Stababstand:
10 mm
für ca. 70 % freien Querschnitt
- passende Winkelrahmen:

in Alu eloxiert
10 x 10 x 2 mm

AUF WUNSCH:

- Stäbe in Längsrichtung
- Gehrungsecken