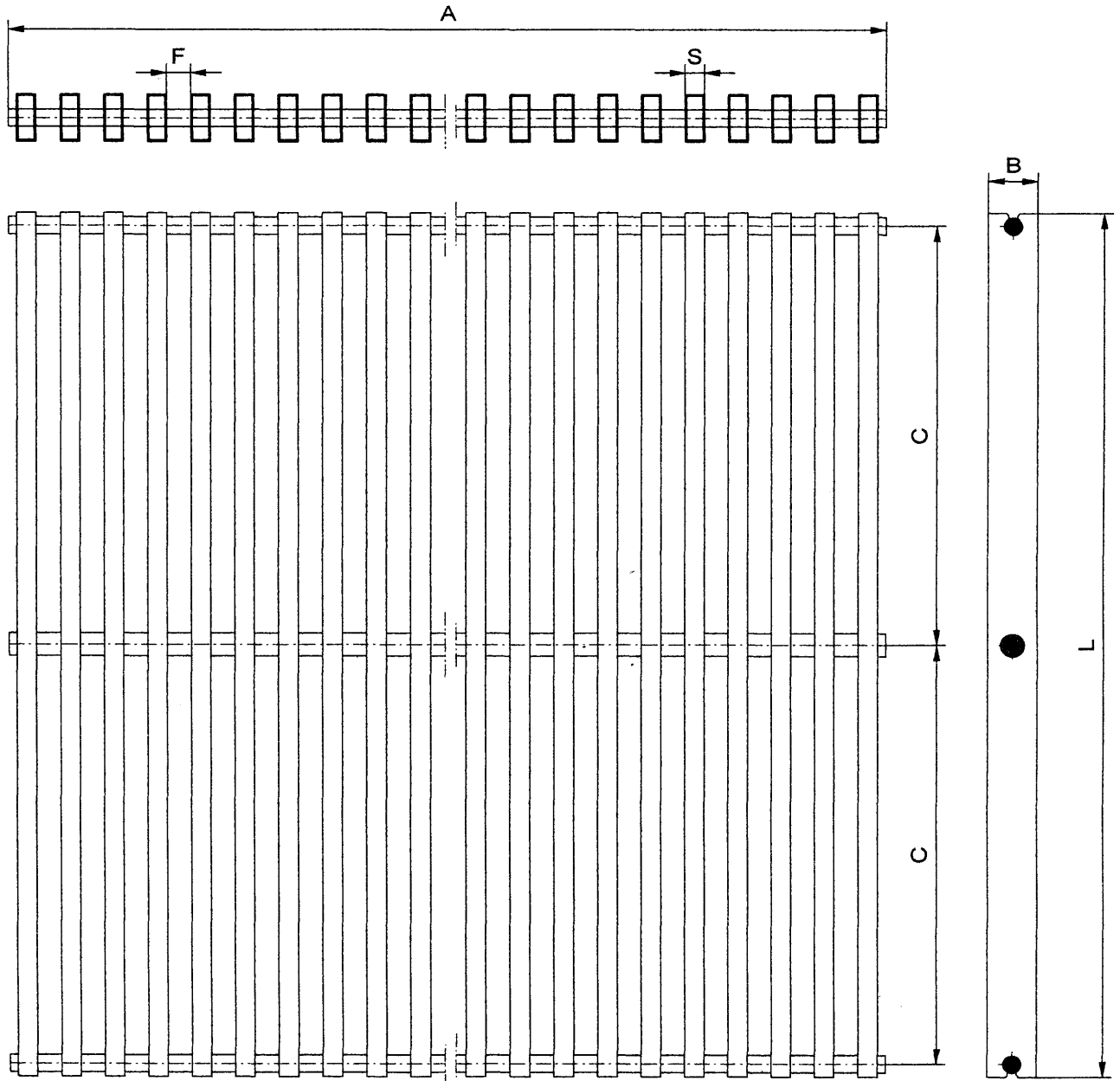


ADO Rollrost Bau-V2A[®]



Standardmaße:		Wunschmaße:	
A=	mm	A=	mm
B= 22	mm	B= 22	mm
C=	mm	C=	mm
F= 11 / 16 / 20	mm	F=	mm
55 / 65 / 70	%	%	
L=	mm	L=	mm
S= 9	mm	S= 9	mm

Werkstoff: - V2A/W.-Nr. 1.4301

- V4A/W.-Nr. 1.4571

Oberfläche:

- Roh

- geschliffen auf Anfrage

- elektroliert auf Anfrage

Verbindung: System ADO = aus PVC-ummanteltem Edelstahlseil = Standard
Auf Wunsch mit Röllchen gefädelt!

Maßblatt		Bau: ADO Rollrost Bau-V2A		ado-metall Arno Domnick Ölwerkstr. 66, D-49744 Geeste Tel.: (49)05937-8121-23 Fax.: (49)05937-7283 email: info@ado-metall.de
<input type="checkbox"/>	Bestell-Hilfe	Zg.-Nr.: 4-310806-RE-08	BV:	
<input type="checkbox"/>	als Anlage	Firma:		
Freimaß	DIN 7168 sg	Tel.:	Fax.:	
Urheberrecht bei ADO	Name:		Datum:	