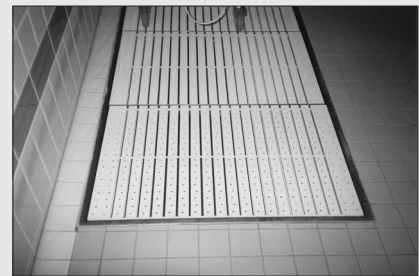
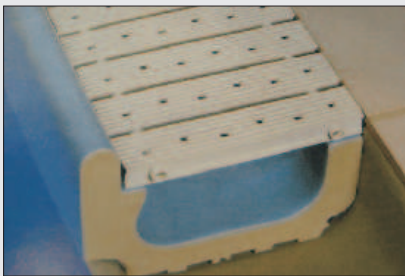


## Original ADO<sup>®</sup>-Schwimmbad-Roste

### Bau U-RA

Abdeckung von Überlaufrinnen aus hochschlagfestem Vollprofil aus Hart-PVC in Schwimmbädern für hohe Ansprüche - vor allem dort, wo breite Überlaufrinnen zum Einsatz kommen (z. B. in Duschkabinen).

Sie eignen sich im Besonderen für Kursanatorien und Moorbäder, da sie einen sicheren Stand bieten.



#### EIGENSCHAFTEN:

- Nassraum-Matten
- begehbar
- große Stabilität
- hygienisch
- pflegeleicht
- weitgehend chlor-, see- und heilwasserbeständig
- hohe Rutschsicherheit durch zusätzlich gelochte Oberfläche - selbst bei großen Wassermengen, da anfallendes Schwallwasser problemlos abfließen kann
- rollbare Ausführung
- starre Ausführung
- Stäbe in Quer- oder Längsrichtung verlaufend lieferbar
- Laufläche rund- bzw. Langgelocht - anderes Lochbild der Laufläche lieferbar (siehe Bauart ADO<sup>®</sup>-Bau SU-VA<sup>®</sup>)

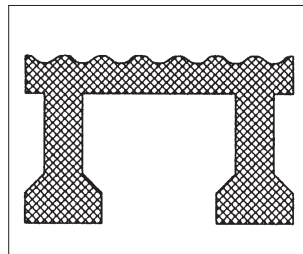
**Selbsttragend über Wasserabläufen bis 900 mm Stablänge!**

#### AUF WUNSCH:

- rollstuhlbefahrbar

#### PROFIL:

- Stäbe aus hochschlagfestem Vollprofil aus Hart-PVC, eine Seite gerillt und geriffelt nach DIN 51 097 für hohe Rutschsicherheit
- rollbare Ausführung mit Verbindung aus kunststoffummantelter V4A-Edelstahlseele mit versiegelten Enden ohne Metallteile aus EPDM-Vollgummischnur
- starre Ausführung mit Verbindung aus glasfaserverstärkten Polyesterprofilen



- Farben: weiß und grau

#### MAßE:

- Rost-Stabhöhe: 22 mm oder 32 mm
- Rost-Stabbreite: 35 mm
- Stababstand bei ungelochten Stäben:  
8 mm  
für ca. 20 % freien Querschnitt