

Original



**ADO-Metall**<sup>®</sup>  
Arno Domnick

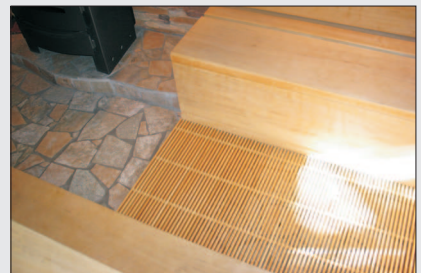
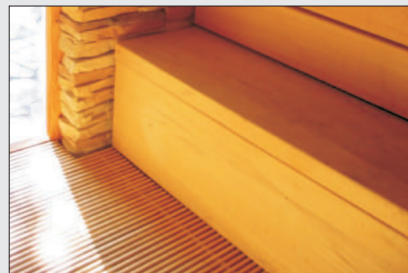
## Original ADO<sup>®</sup>-Roll-Roste

### Bau HN

Bodenrost aus hochwertigem, reinem, natürlichem, ausgewähltem Holz.

Die Holzart Abachi wird häufig aufgrund der besonderen Eignung für Feuchträume verarbeitet.

Geeignet für barfuß begangene Nassbereiche in Bädern, Schwimmbäder und insbesondere in Saunen als Bodenauflage oder für den ebenerdigen Einbau.



#### EIGENSCHAFTEN:

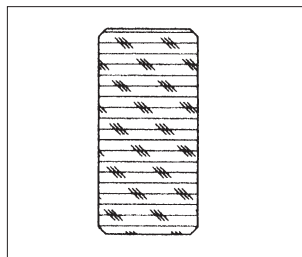
- begehbar
- behaglich
- warme Atmosphäre
- Begehen barfuß sehr angenehm

#### AUF WUNSCH:

- starre Ausführung
- Stäbe in Längsrichtung
- Gehrungsecken, Rundungen

#### PROFIL:

- Stäbe aus Abachi (= Standard), andere Holzarten auf Anfrage
- Verbindung mit kunststoffummantelter Edelstahl-Spiralfeder gefädelt und mit Spezial-Abstandhaltern ausgestattet. Diese verhindern das Rutschen der Roste auf dem Boden.



- Oberfläche: roh
- auf Wunsch farblos lackiert -

#### MAßE:

- Rost-Stabhöhe: 27 mm
- Rost-Stabhöhe: 22 mm
- Rost-Stabbreite: 13 mm
- Rost-Stabbreite: 9 mm
- weitere Maße auf Anfrage -
- Stababstand:
  - 15 mm
  - 11 mm
- weitere Abstände auf Anfrage möglich -
- passende Winkelrahmen (für den Fall, dass die Roste "ebenerdig" in den Fußboden eingebaut werden:
  - 30 x 30 x 3 mm
  - 28 x 25 x 3 mm