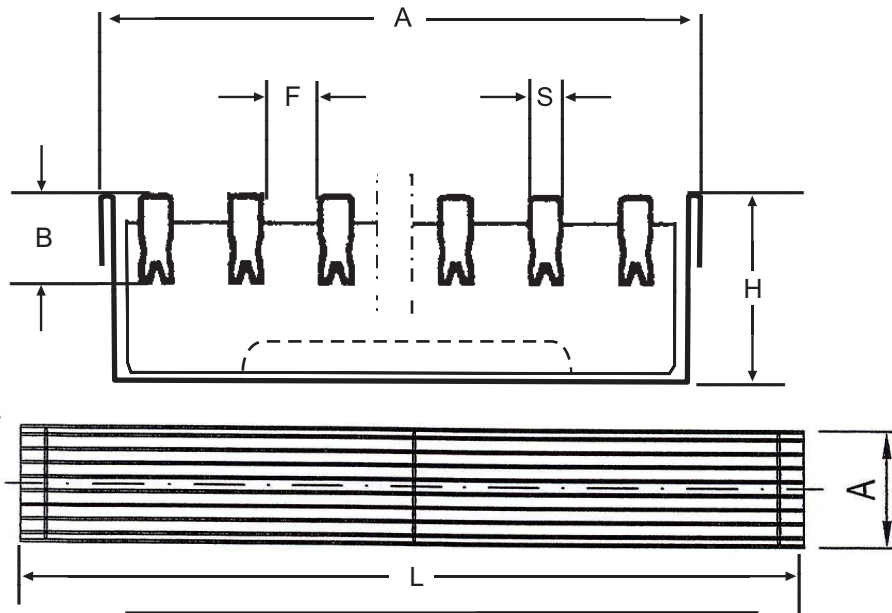


# Original ADO<sup>®</sup>-Fassadenentwässerungsrinne FRI-U (starr)



Standardmaße:	Wunschmaße:
A = mind. $\geq$ H mm	A = ..... mm
F = profilabhängig ..... %	F = ..... mm % .....
H = 30 bis 50 mm (für Schiebeläden mind. 40 mm)	H = ..... mm
L = in max. Stücklängen von 2.450 mm zusammen- schraubbar + Restpassmaß	L = ..... mm
B = profilabhängig	B = ..... mm
S = profilabhängig	S = ..... mm

## Abdeckkroste: Original ADO<sup>®</sup>-Kammroste

### Unsere Empfehlung:

Original ADO <sup>®</sup> - KR <sup>®</sup> -6	
<input type="checkbox"/> Alu	S = 6
<input type="checkbox"/> VA	B = 16



### Oberflächen:

- für Roste in Alu:
- roh
  - natur eloxiert E6/EV1
  - eloxiert .....
  - pulverbe-schichtet RAL .....

### höhenabhängige Alternativausführungen:

Original ADO <sup>®</sup> - KR <sup>®</sup>		
<input type="checkbox"/> Alu	S = 3/4/... B = 15/20	
<input type="checkbox"/> VA	S = 3/4/... B = 15/20	
Original ADO <sup>®</sup> - KR <sup>®</sup> -T		
<input type="checkbox"/> Alu	S = 5,5 B = 18/20/22	
Original ADO <sup>®</sup> - KR <sup>®</sup> -TS		
<input type="checkbox"/> Alu	S = 5,5 B = 18	

- für Roste in VA:
- roh
  - gebeizt (nur KR<sup>®</sup>)

### Rinne:

Werkstoff: V2A - 1.4301

Materialstärke: 1 mm

Oberfläche: roh (2B)

### Perforation:

- ohne  einseitig  beidseitig

### Abflussstutzen:

- ohne  mit DN .....
- Ausrichtung:  nach unten  
 seitlich  
 stirnseitig

Viele weitere Lösungen sind auf Wunsch realisierbar. Gern erwarten wir Ihre Anfrage.

<b>Maßblatt</b>		Bauart: Original ADO <sup>®</sup> - FRI-U		<p>Am Ölwerk 18 - D-49744 Geeste Tel. +49(0)5937 8121 - Fax +49(0)5937 7283 E-Mail: info@ado-metall.de - www.ado-metall.de</p>
<input type="checkbox"/>	Bestell-Hilfe	Zg.-Nr.:4-28082023-BO-01	Stand: 08-04-2024	
<input type="checkbox"/>	als Anlage	Firma:	BV:	
Freimaß	ISO 2768 - vL	Tel.:	Fax:	
Urheberrecht bei ADO-Metall		Name:	Datum:	
technische Änderungen vorbehalten - alle Rechte vorbehalten - Vervielfältigung nur mit unserer Genehmigung				