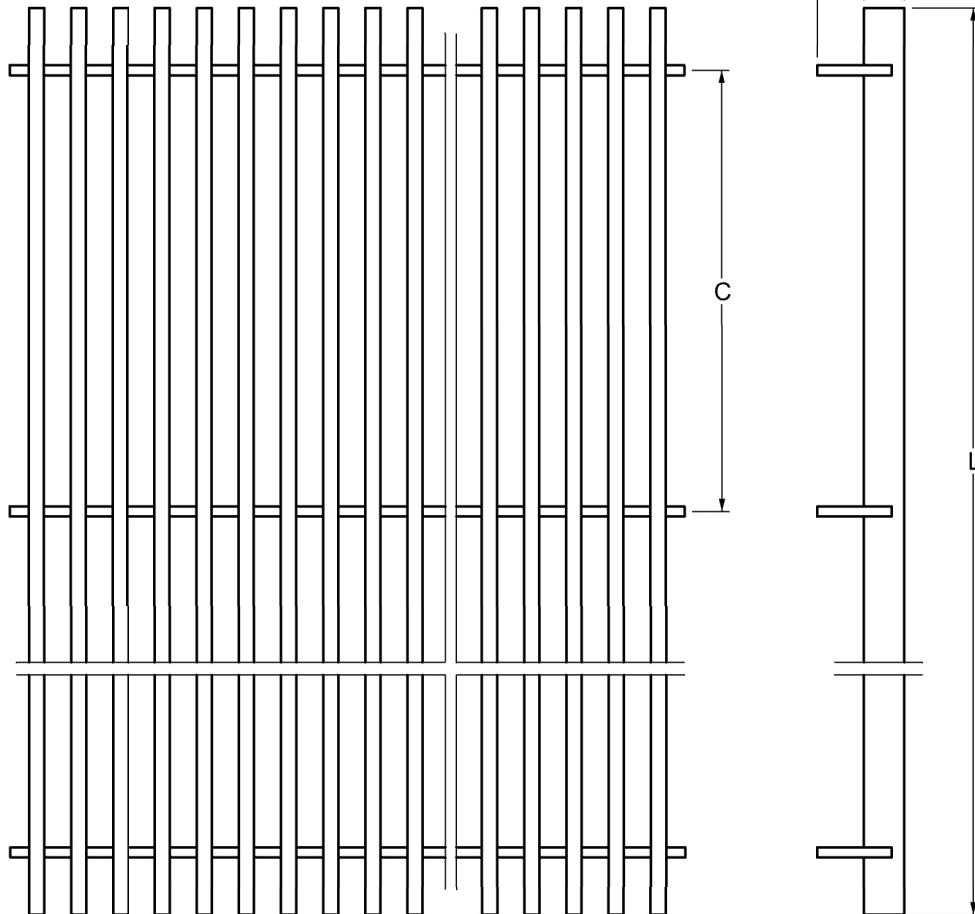
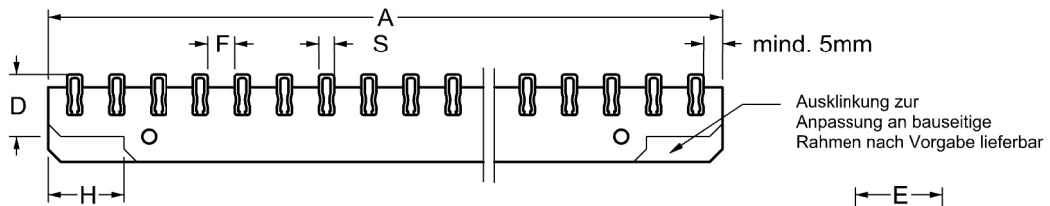


ADO Kammrost KR[®]-6-Alu



Der Abstand der Käme: C kann im Raster 45 mm variiert werden

Standardmaße:	Wunschmaße:
A= max 600 mm	A= mm
B= 16 mm	B= 16 mm
C= ca 270 mm	C= mm
D= ab 22 mm	D= mm
E= 26/31/36/41/46 mm	E= mm
F= 10,67/15,28 mm	F= mm
64% / 72 %	%
H= z.B. 30 mm	H= mm
L= max. 2000 mm	L= mm
S= 6 mm	S= 6 mm

Werkstoff: AlMgSi 0,5

Oberfläche:

- Roh
- Natur Elox. E6/EV1
- Elox.:
- Pulverbeschichtet
- RAL:
- Edelstahl-Look

Maßblatt

Bauart: ADO KR-6-Alu

<input type="checkbox"/>	Bestell-Hilfe	Zg.-Nr.:4-201200-RE-02	Stand: 16-12-2009
<input type="checkbox"/>	als Anlage	Firma:	BV:
Freimass	ISO 2768 - vL	Tel.:	Fax.:
Urheberrecht bei ADO-Metall		Name:	Datum:

technische Änderungen vorbehalten - alle Rechte vorbehalten- Vervielfältigung nur mit unserer Genehmigung

Original  **ADO-Metall[®]**
 Arno Domnick
 seit 1965
 Ölwerkstr. 66 D-49744 Geeste
 Tel.: +49 (0) 5937-8121 Fax: +49 (0) 5937-7283
 www.ado-metall.de - email: info@ado-metall.de