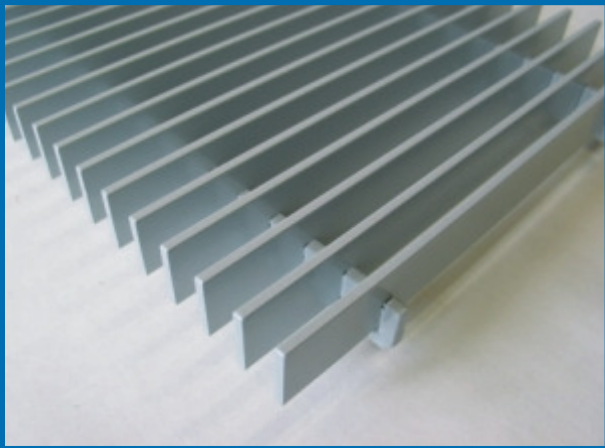


Original **ADO[®]-Kamm-Roste**
Bau **KR[®]-Alu** und Bau **KR[®]-VA**

Original **ADO[®]** **ADO-Metall[®]**
Arno Domnick
seit 1965 Ölwerkstr. 66 - D-49744 Geeste
Tel. +49(0)59 37-81 21 - 23 - Fax +49(0)59 37-72 83
email: info@ado-metall.de - www.ado-metall.de

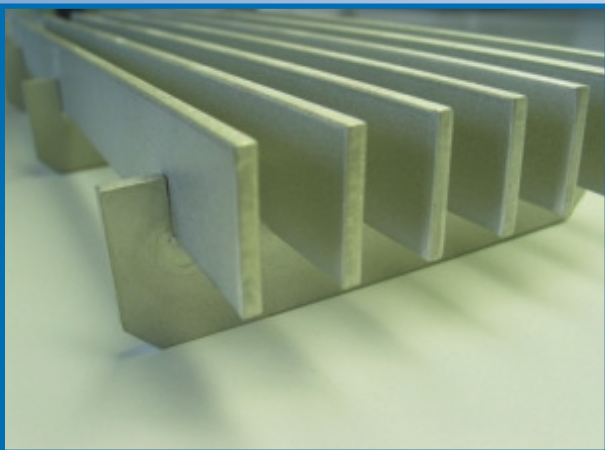


Unsere **Kamm-Roste** zeichnen sich, da sie nach dem **WIG-Verfahren** verschweißt werden, durch eine

hohe Stabilität

aus und es kann somit - bei einem evtl. Falsch-Einlegen der Roste - nicht zu einem Lösen der einzelnen Roststäbe kommen.

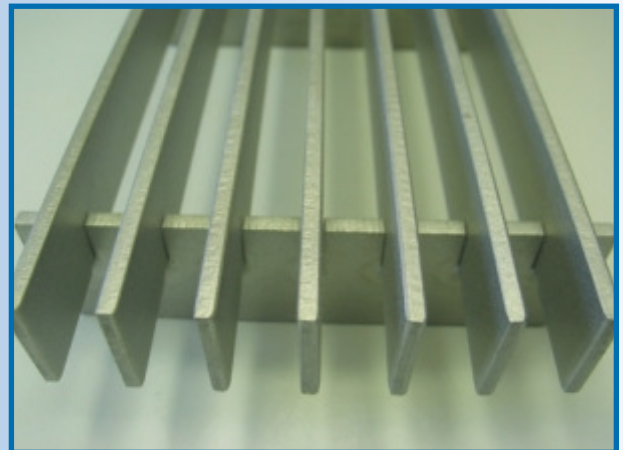
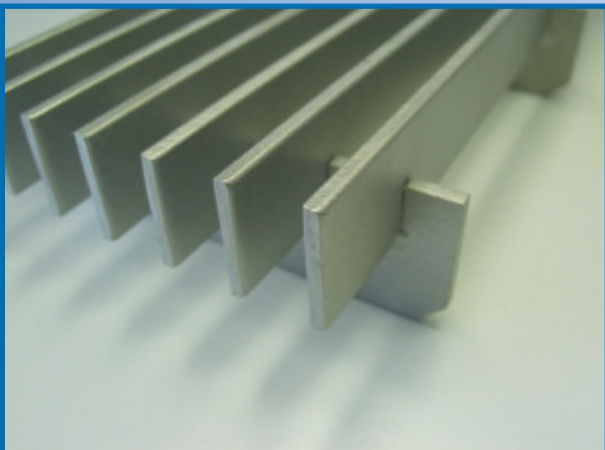
Bei Press-Gitter-Rosten ist ein erhöhtes Unfallrisiko bekannt.



Original **ADO[®]** Bau **KR[®]-Alu / KR[®]-VA**

Material: Standard-Flach-Profil aus AlMgSi 0,5 oder aus W.-Nr.: 1.4301

Vorteile: filigranes Design, sehr stabile Ausführung, mit Bürostühlen befahrbar



Original **ADO[®]** -**Kamm-Roste**

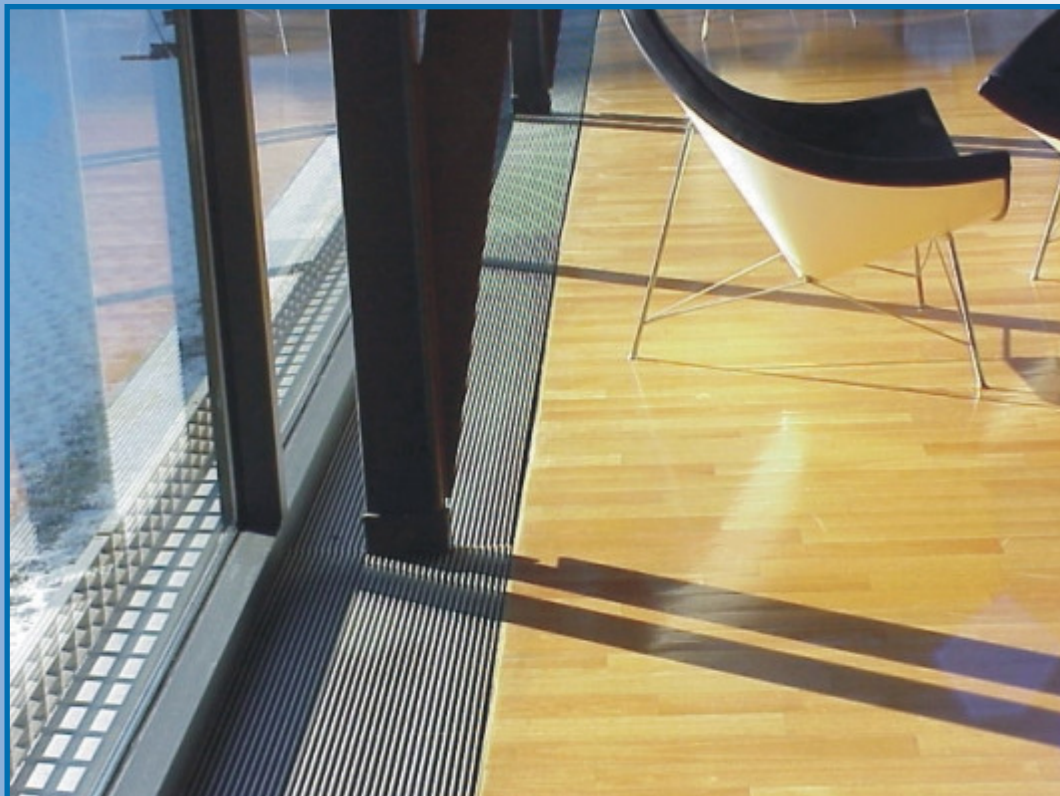
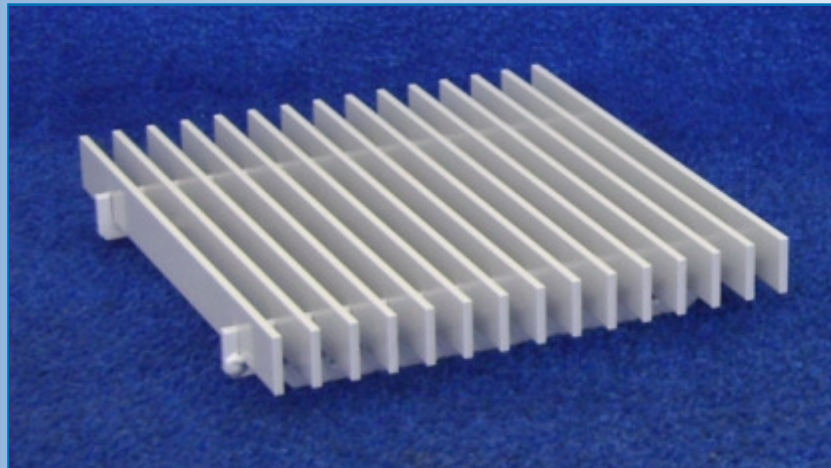
Bau **KR[®]** -Alu und Bau **KR[®]** -VA



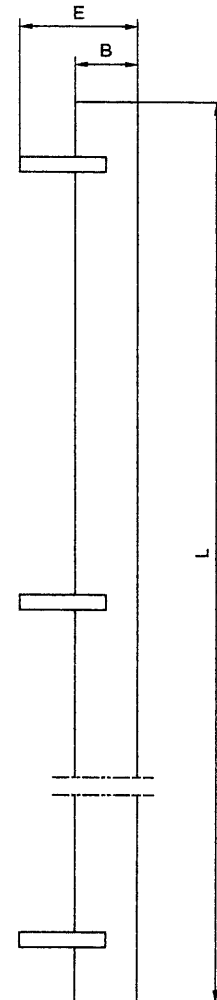
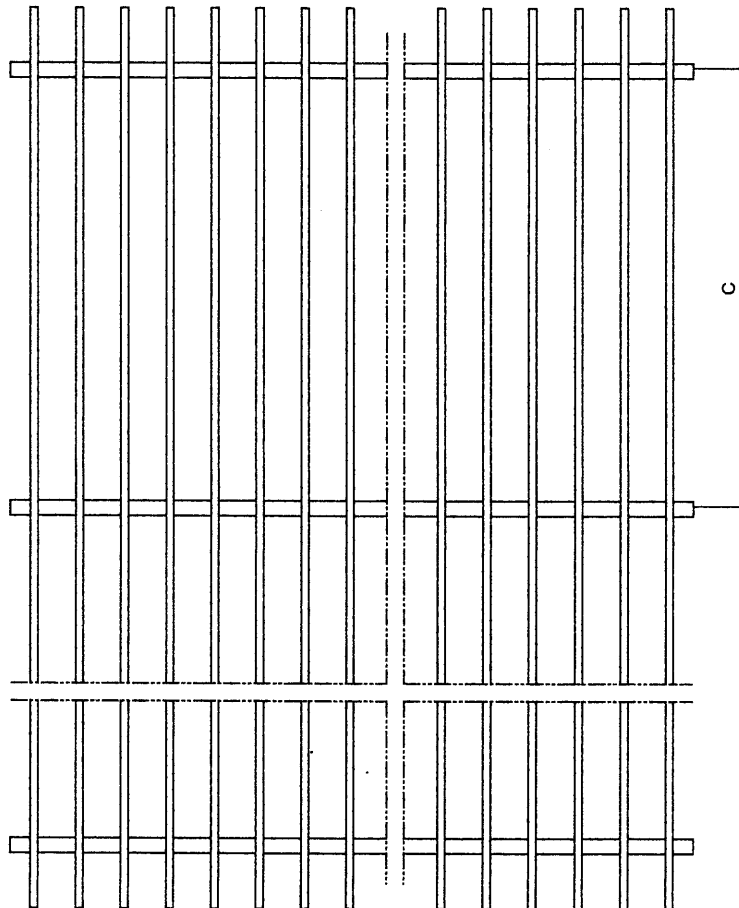
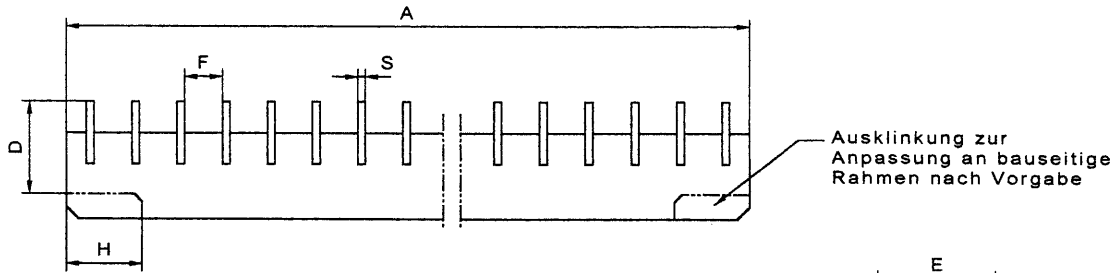
ADO-Metall[®]
Arno Domnick

Ölwerkstr. 66 - D-49744 Geeste

Tel. +49(0)59 37-81 21 - 23 - Fax +49(0)59 37-72 83
email: info@ado-metall.de - www.ado-metall.de



Kamm-Rost ADO KR[®]



Standardmaße:		Wunschmaße:	
A =	mm	A = mm
B = 20/25/30	mm	B = mm
C = ca. 300	mm	C = mm
D =	mm	D = mm
E =	mm	E = mm
F = 10 / 15 / 20	mm	F = mm
77 / 83 / 87 %		%
H = z.B. 30	mm	H = mm
L = max. 3000	mm	L = mm
S = 3	mm	S = mm

Werkstoff: - AlMgSi 0,5

- V2A

Oberfläche:

- Alu - Roh
 - Natur Elox. E6/EV1
 - Elox.:
 - Pulverbeschichtet
RAL:
-
- Edelstahl-Look
 - geätzt
- V2A - elektroliert
 - glasperlgestrahlt

Maßblatt

Bau: **ADO Bau KR**

Bestell-Hilfe

Zg.-Nr.: 4-230796-RE-02 BV:

als Anlage

Firma:

Freimaß DIN 7168 sg

Tel.:

Fax.:

Urheberrecht bei ADO

Name:

Datum:

ado-metall

Arno Domnick

.....

Ölwerkstr. 66, D-49744 Geeste

Tel.: (49)05937-8121-23

Fax.: (49)05937-7283

email: info@ado-metall.de

Ausschreibungstext Kamm-Roste[®]

Original **ADO[®]-Bau KR[®]**

..... lfdm Kamm-Roste Typ Original **ADO[®]-Bau KR[®]** oder mit genauem Rostmaß

Länge: Breite:

Zeichnungs-Nr.: 4-230796-RE-02

Material: Standard-Flach-Profil aus AlMgSi 0,5
 Standard-Flach-Profil aus W.-Nr.. 1.4301

Stabhöhe: 20 mm, 25 mm oder 30 mm

Stabbreite: 3 mm

Stababstand: 10 mm für ca. 77 % freien Querschnitt
 15 mm für ca. 83 % freien Querschnitt
 20 mm für ca. 87 % freien Querschnitt

Oberflächenfarben: roh (2-B)
 gebeizt (nur V2A)
 elektropoliert (nur V2A)
 E6/EV1 natur eloxiert
 Pulverlackierung nach RAL
 Edelstahl-Look

Als begehbare, starrer Rost mit ADO-Patentverbindung

Vorteil: filigranes Design, sehr stabil, mit Bürostühlen befahrbar

- liefern
- liefern und montieren
- nur liefern, Montage bauseits

Material:

Lohn:

EP: GP:

Hersteller:

ADO-Metall[®]
Arno Domnick



Ölwerkstraße 66
D-49744 Geeste

Tel. +49 (0) 59 37/81 21

Fax +49 (0) 59 37/72 83