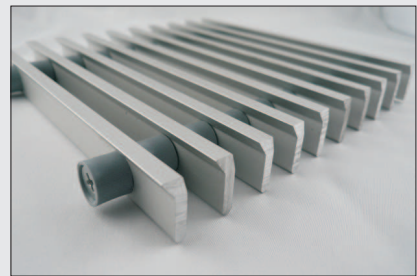
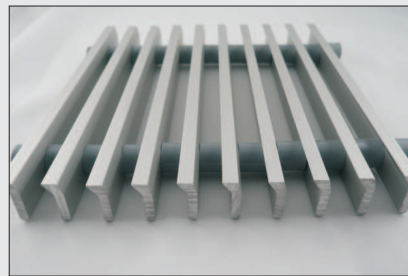
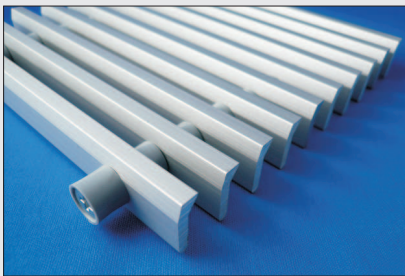


Original ADO[®]-Roll-Roste

Bau Alu-TS

Heizungsschachtabdeckung aus massivem aerodynamischem schräggeneigtem Alu-T-Profil in aerodynamischer Tropfenform für eine günstige Luftdurchlässigkeit, elegantes Aussehen. Als Linearrost hat diese Ausführung durch das schräggeneigte Tropfenprofil den Effekt der Luftlenkung z. B. auf die Glasfassade.

Geeignet für den Wohnbereich sowie für Büro- und Geschäftsflächen.



EIGENSCHAFTEN:

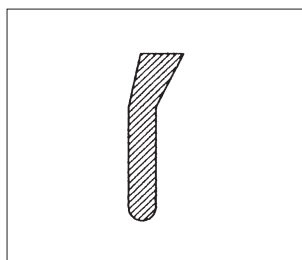
- begehbar
- unverwüstlich, fast unbegrenzte Lebensdauer

AUF WUNSCH:

- starre Ausführung
- Stäbe in Längsrichtung
- Gehrungsecken, Rundungen

PROFIL:

- Stäbe aus massivem aerodynamischem schräggeneigtem ALU-T-Profil (AlMgSi 0,5)
- Verbindung aus rostgeschützter Spiralfeder mit Kunststoffröllchen (auch mit Alu-Distanzröllchen gefädelt lieferbar)



- Farben: natur eloxiert E6/EV1, gold eloxiert E6/EV3, bronze eloxiert E6/C33, schwarz eloxiert E6/C35

MAßE:

- Rost-Stabhöhe: 22 mm
- alternativ:*
- Rost-Stabhöhe: 20 mm
- Rost-Stabhöhe: 18 mm
- Rost-Stabbreite: 5,5 mm
- Stababstand:
10 mm
für ca. 65 % freien Querschnitt
15 mm
für ca. 73 % freien Querschnitt
- weitere Abstände auf Anfrage möglich -
- passende Winkelrahmen in Alu eloxiert:
- für 22 mm Stabhöhe = 25 x 28 x 3 mm
- für 20 mm Stabhöhe = 25 x 25 x 5 mm
- für 18 mm Stabhöhe = 23 x 20 x 5 mm
alt. 20 x 20 x 2 mm